



A MI VÍZÜGYÜNK



# Tisza hullámtér projekt - Végstádium -

Lovas Attila  
KÖTIVIZIG  
Igazgató

Fazekas Helga  
KÖTIVIZIG  
Árvízvédelmi és  
Folyógazdálkodási Osztály  
Szakágazat vezető

MHT XXXVI. Országos Vándorgyűlés  
Gyula, 2018. július 04.





# MOTTÓ:

*„....de más részről még is jobban iparkodjunk például a Tisza-völgyét kertté átalakítani! Mintha bizony nád és zsombék közt virulhatna szelídebb virág, vagy megfordítva, fejledezŐ civilisatio utjába nem állna rüpok és betyár!”*

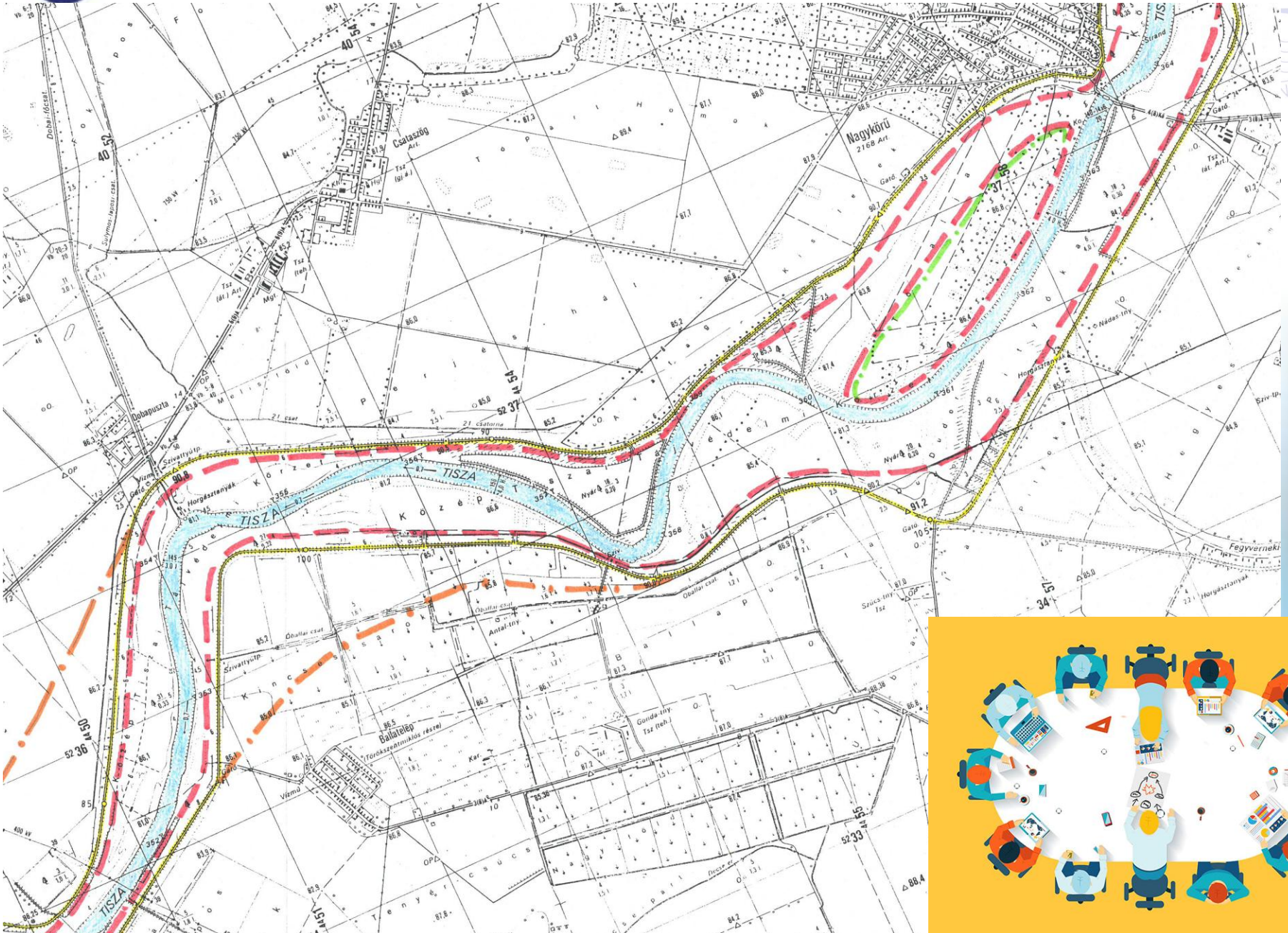
***Eszmetöredékek különösen a Tisza-völgy rendezését illetően  
Gr. Széchenyi István***



# 2000. április ... a legendás kép ...



# ...elkészült...



# 2004. SUMAD

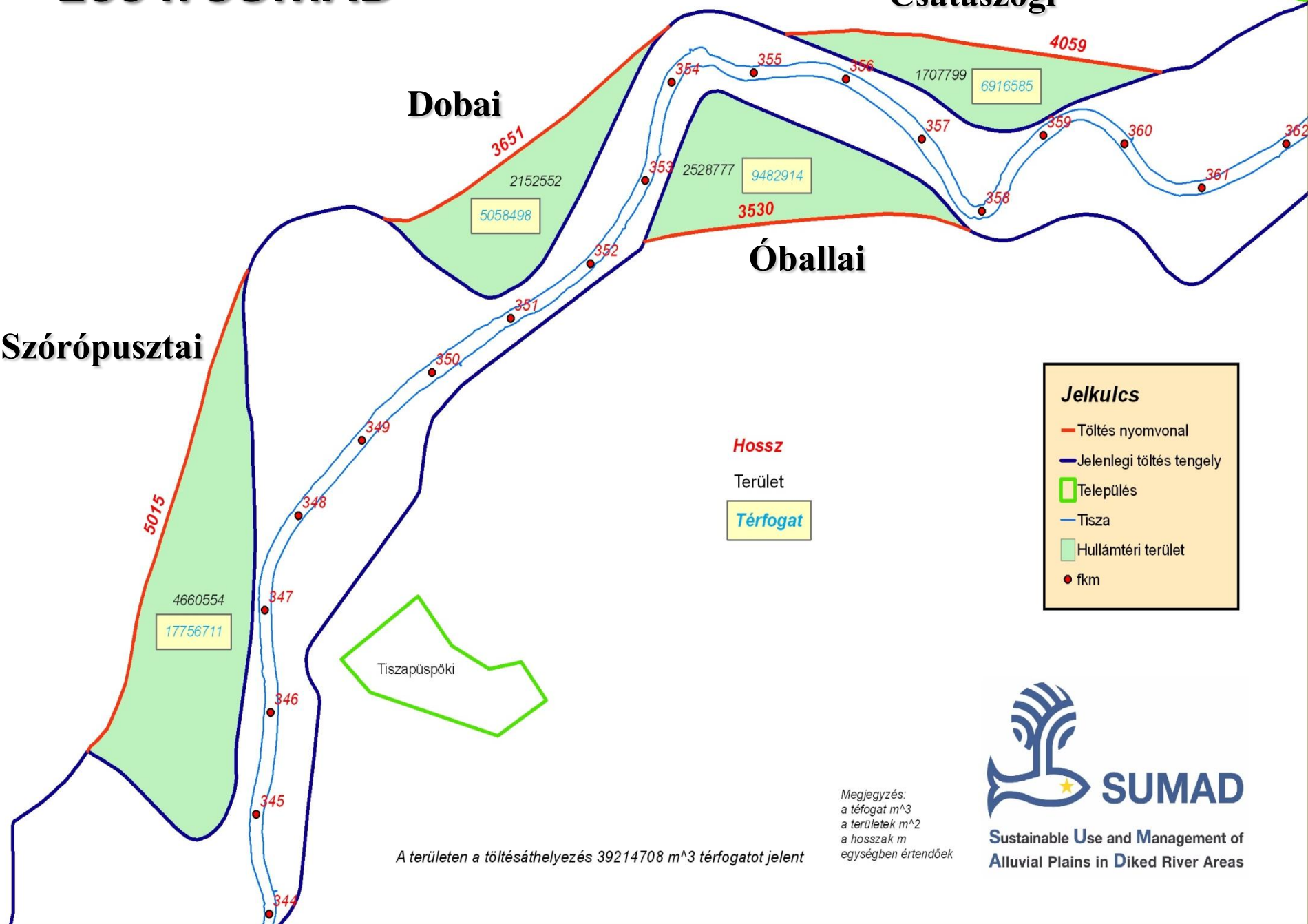
Nagykörű

## Csataszögi

## Dobai

## Óballai

## Szórópusztai



Hossz

Terület

Térfogat

### Jelkulcs

- Töltés nyomvonal
- Jelenlegi töltés tengely
- Település
- Tisza
- Hullámtéri terület
- fkm

A területen a töltésáthelyezés 39214708 m<sup>3</sup> térfogatot jelent

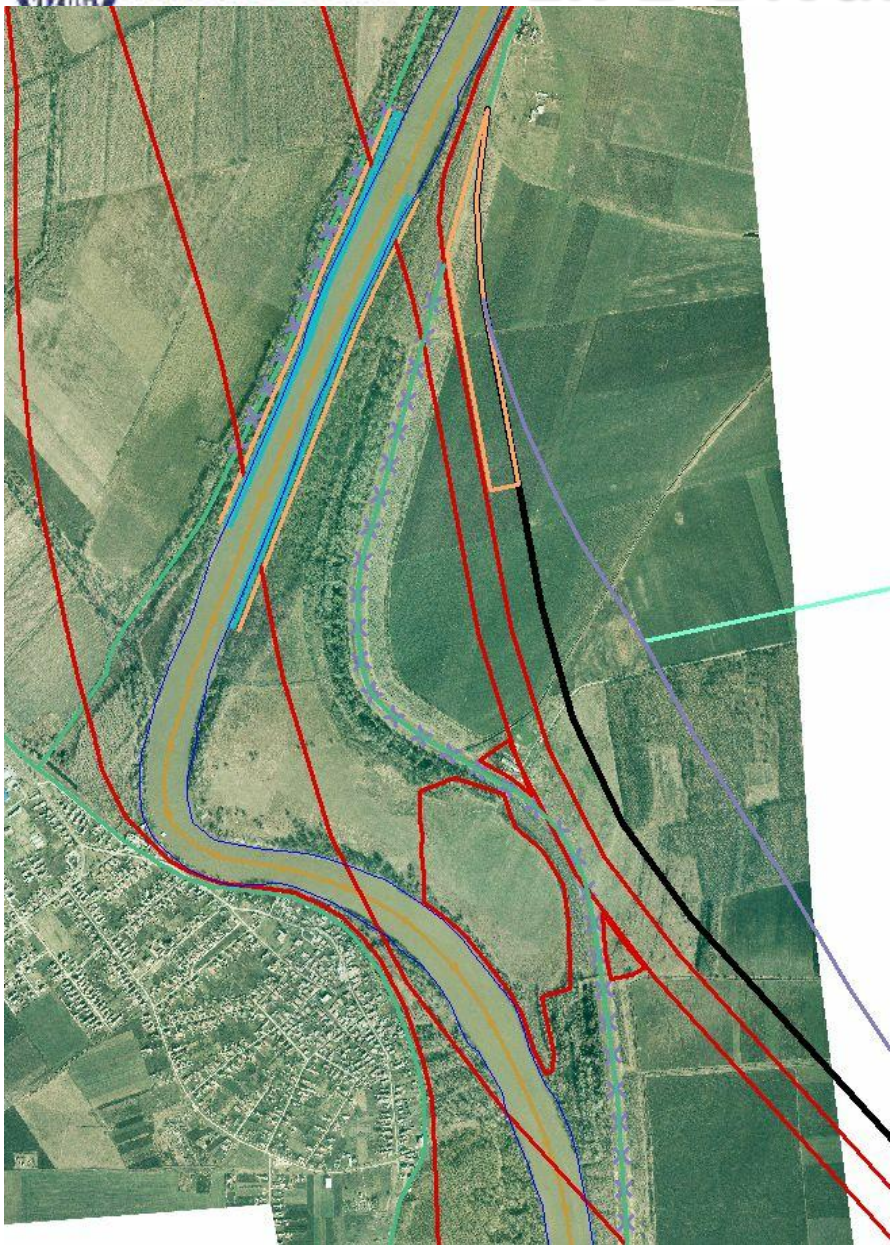
Megjegyzés:  
a térfogat m<sup>3</sup>  
a területek m<sup>2</sup>  
a hosszak m  
egységben értendők



Sustainable Use and Management of  
Alluvial Plains in Diked River Areas

# LIFE-Bivalytó

Árvizi lefolyási sáv



Töltésáthelyezés helye



Háborítatlan galéria erdő





A MI VÍZÜGYÜNK

## 2. beavatkozás



# Tisza hullámtér projekt

## NAGYVÍZI MEDER VÍZSZÁLLÍTÓ KÉPESSÉGÉNEK HELYREÁLLÍTÁSA A SZOLNOKI VASÚTI HÍD ÉS KISKÖRE KÖZÖTT

Tervezés kezdete: 2007. június

Tervezésben résztvevők:

VIZITERV Consult Kft

VIKÖTI (VITUKI) CONSULT Zrt.

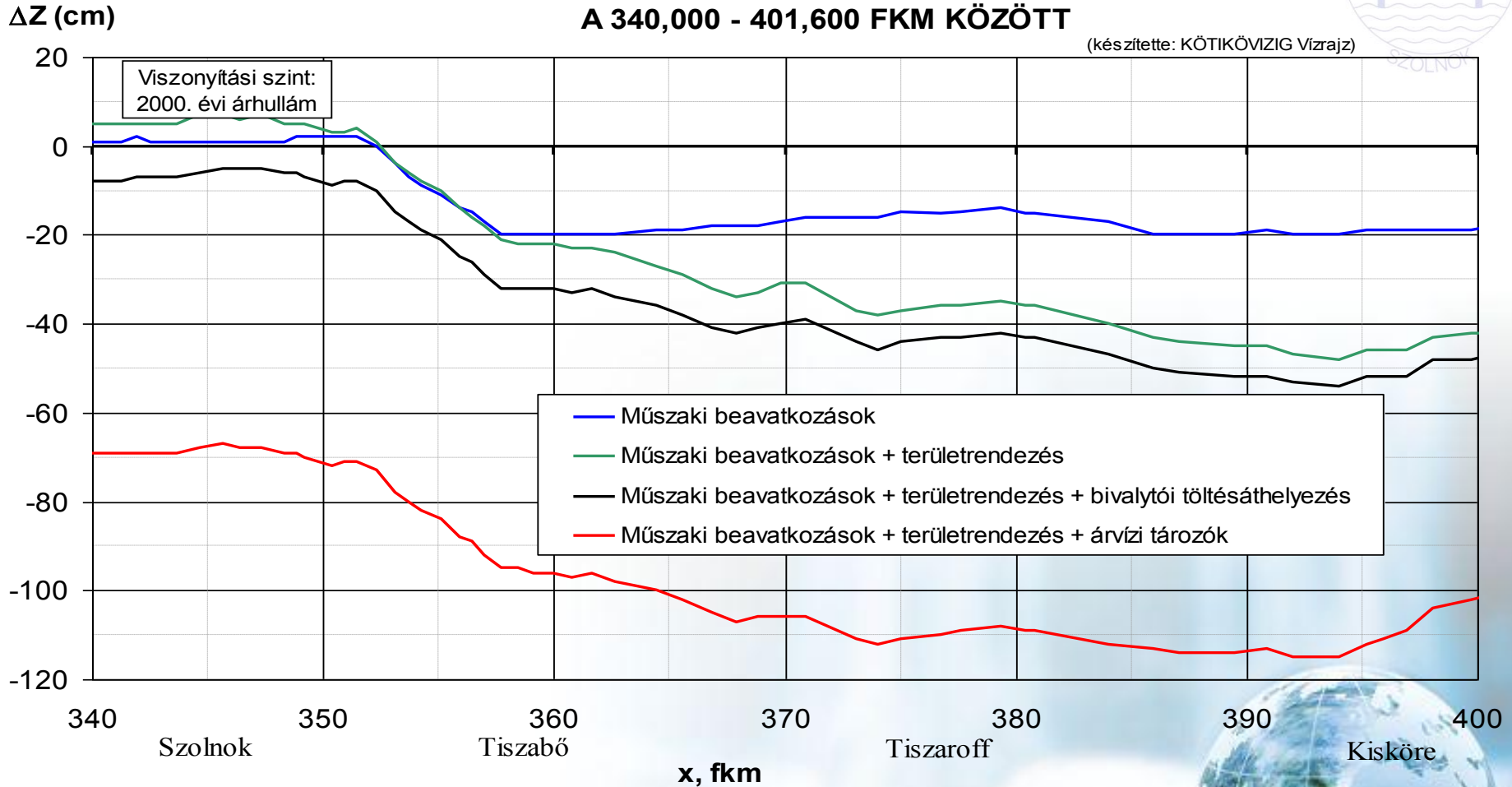
COWI Magyarország Kft.

KÖTI-KÖVIZIG



## A TISZA NAGYVÍZI MEDER VÍZSZÁLLÍTÓ KÉPESSÉGÉNEK JAVÍTÁSA A 340,000 - 401,600 FKM KÖZÖTT

(készítette: KÖTIKÖVIZIG Vízrajz)



- **Műszaki beavatkozások vízszintcsökkentő hatása:** ~ 15 cm
- **Árvízlevezető sáv rendezése:** ~ 25 cm
- **A projektben tervezett beavatkozások összesen:** ~ 40 cm

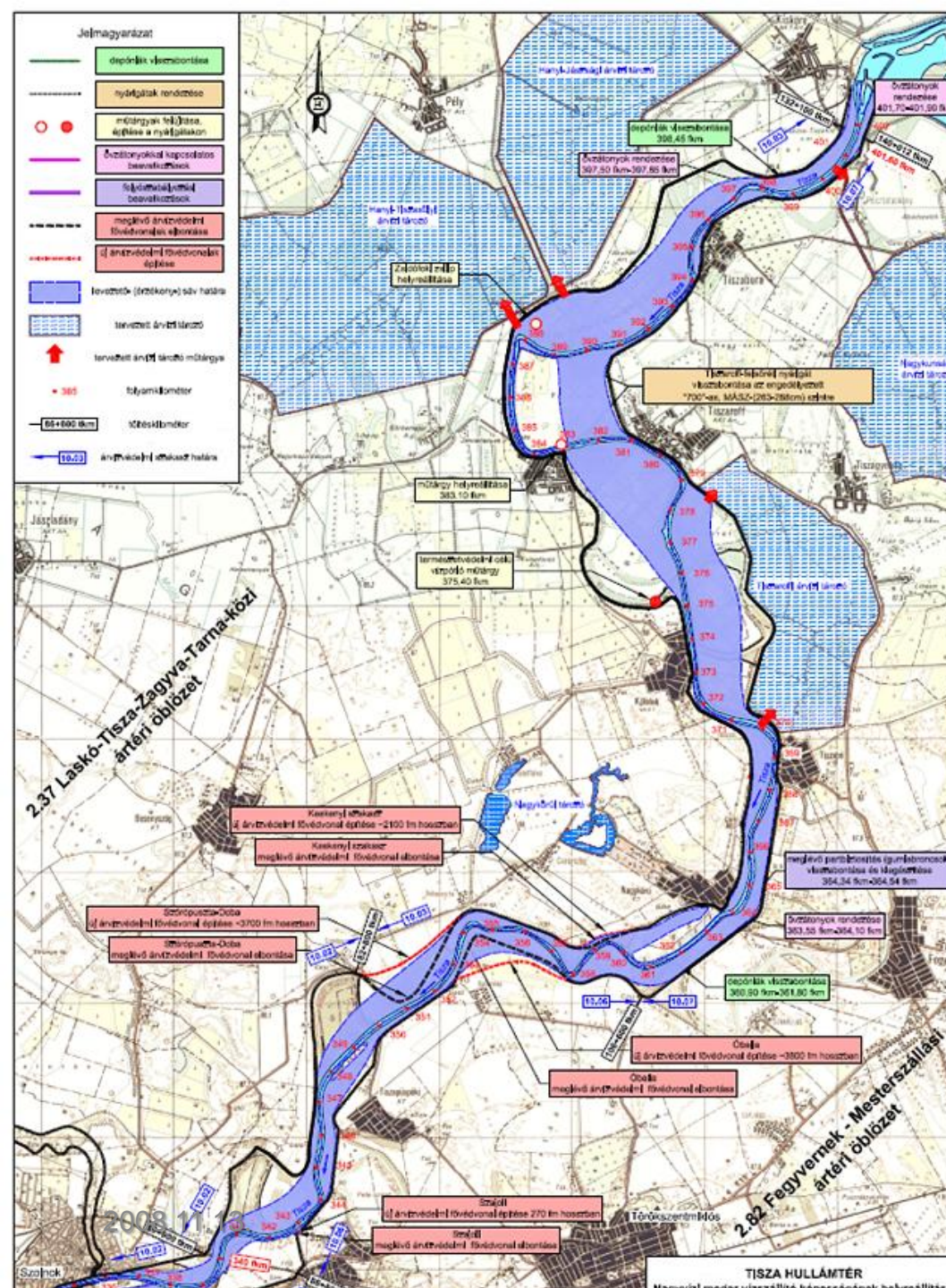


# Tisza hullámtér projekt



## Tervezett beavatkozások:

- Hullámtéri rekonstrukciós beavatkozások
- Nyárigátak rendezése
- Az övzátonyokkal kapcsolatos beavatkozások
- Folyószabályozási beavatkozások
- Az árvízvédelmi fővédvonalakkal kapcsolatos beavatkozások
- A tározókkal kapcsolatos hullámtéri beavatkozások
- **Területhasználat váltás**



# Műszaki beavatkozások



- **Hullámtéri rekonstrukciós beavatkozások:**
  - Kanyari csatorna menti depóniák visszabontása
  - "Pityóka" depónia bontása a Tisza bal part 360,9-361,8 fkm közötti szakaszon
  - Természetvédelmi célú vízpótlás – 2 helyszín – vízvisszatartó műtárgy
- **Nyárigátak rendezése: Tiszaroff-felsőréti nyárigát rendezése**
- **Övzátonyok rendezése**
  - Tisza bal parti övzátony rendezése a Kiskörei vasúti híd fölötti szakaszon (401,70-401,95 fkm között)
  - Tisza jobb parti övzátony rendezése a Kanyari szakaszon (397,50-397,85 fkm)
  - Tisza bal parti övzátony rendezése a Nagykörúti kompátjáró menti szakaszon (363,55-364,10 fkm)

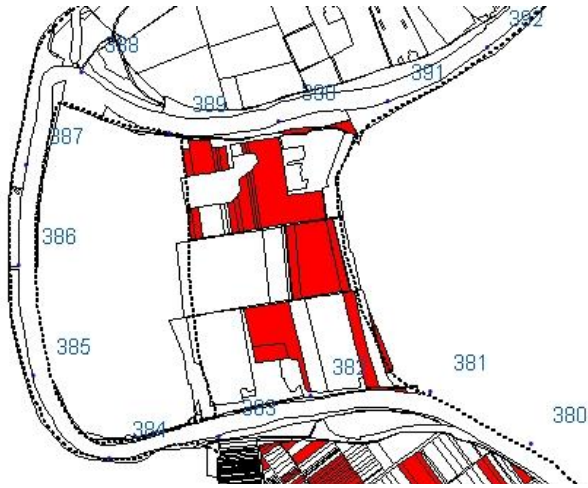


# Műszaki beavatkozások

- **Meglévő partbiztosítás rendezése a Tisza bal part 364,34-364,54 fkm közötti szakaszon**
- **Árvízvédelmi fővédvonalak áthelyezése**
  - Töltésáthelyezés a Szórópuszta-Doba közötti szakaszon (Tisza jp. 82+565-87+300 tkm)
  - Töltésáthelyezés a Keskenyi szakaszon (Tisza jp. 90+870-93+000 tkm)
  - Töltésáthelyezés a Szajoli szakaszon (Tisza bp. 88+090-88+450 tkm)
  - Töltésáthelyezés az Óballai szakaszon (Tisza bp. 97+850-102+650 tkm)
- **Hanyi-Tizzasülyi tározóval kapcsolatos hullámtéri beavatkozások**

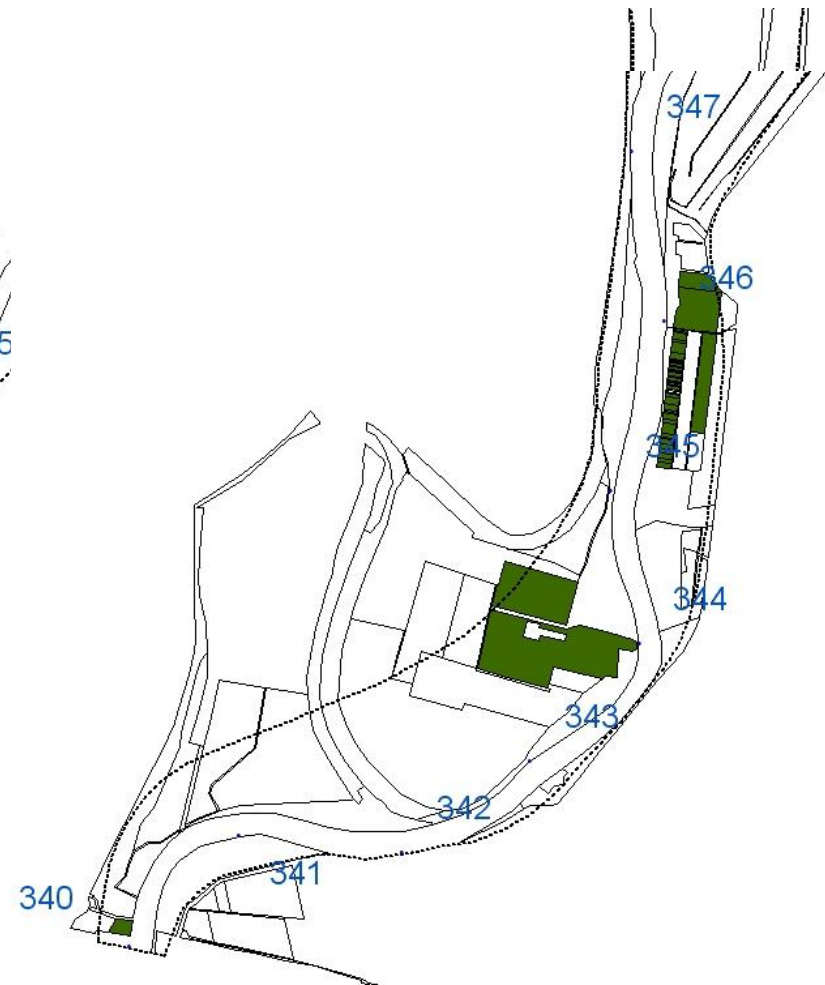


# Hullámtér rendezés – árvízi levezető sáv:



## Prioritás

- Szűkületekben,
- szántó területek, - sok az erdősített szántó,



# A tervezés során tapasztaltak:

- A művelési ág megnevezés csak „lehetőség”! – végső következtetésekre alkalmatlan!
- Tulajdonosi struktúra a hullámtéren igen változatos - sok apró magántulajdon! (bár későbbi tendencia változott)
- Ki végezze el a beavatkozásokat? Az újdonsült tulajdonosok? Az állam? - pedig van jogszabályi kötelezés!!!





# 2014. - Az idő nekünk dolgozott

- Nagyvízi meder jogi jelleg a töltésezett szakaszon bejegyzésre került. – van jogalap!
- Többszöri nekifutásra sem sikerült a levezető sávban végzendő munkák kapcsán előrehaladni.
- Az Erdőtörvénybe bekerült a levezető sáv fogalma!!!!
- A műszaki beavatkozásokra van engedély.



# 2014.

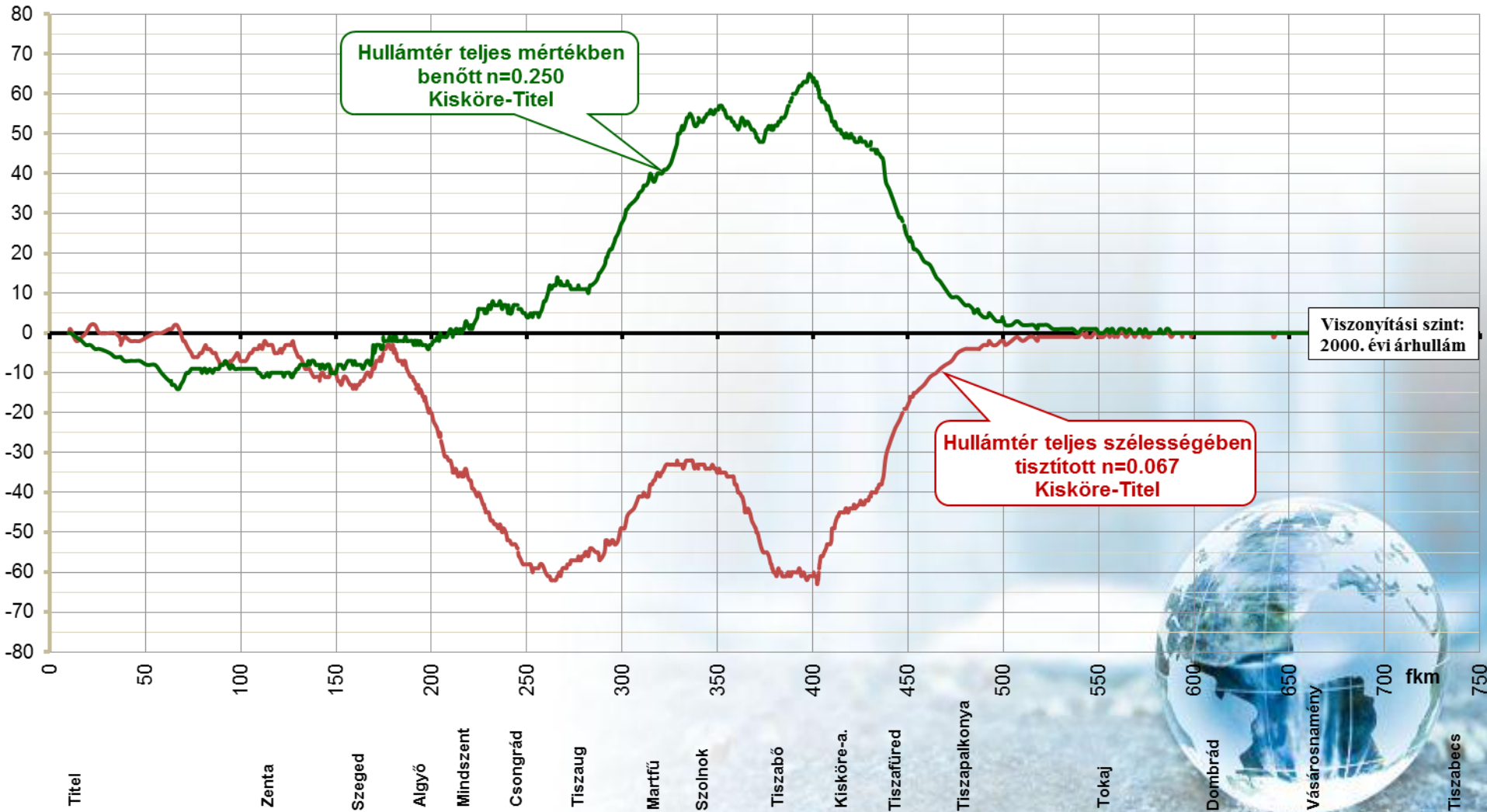
- Tervezési feladatok !! (végre)
- „Rehabilitációs terv” a tervezett munkákra
  1. Lépés – erdőgazdálkodási adatok beszerzése
  2. Lépés - teljes állapotfelmérés a terepen
  3. Lépés – a két adatbázis összehasonlítása
  4. Lépés – 3 változatos beavatkozás lista –

**Döntés kell! Ki döntsön???**



# Erdősültség vizsgálat

A Tisza Kisköre - Tittel közötti hullámtéren a területhasználat változtatás hatásai



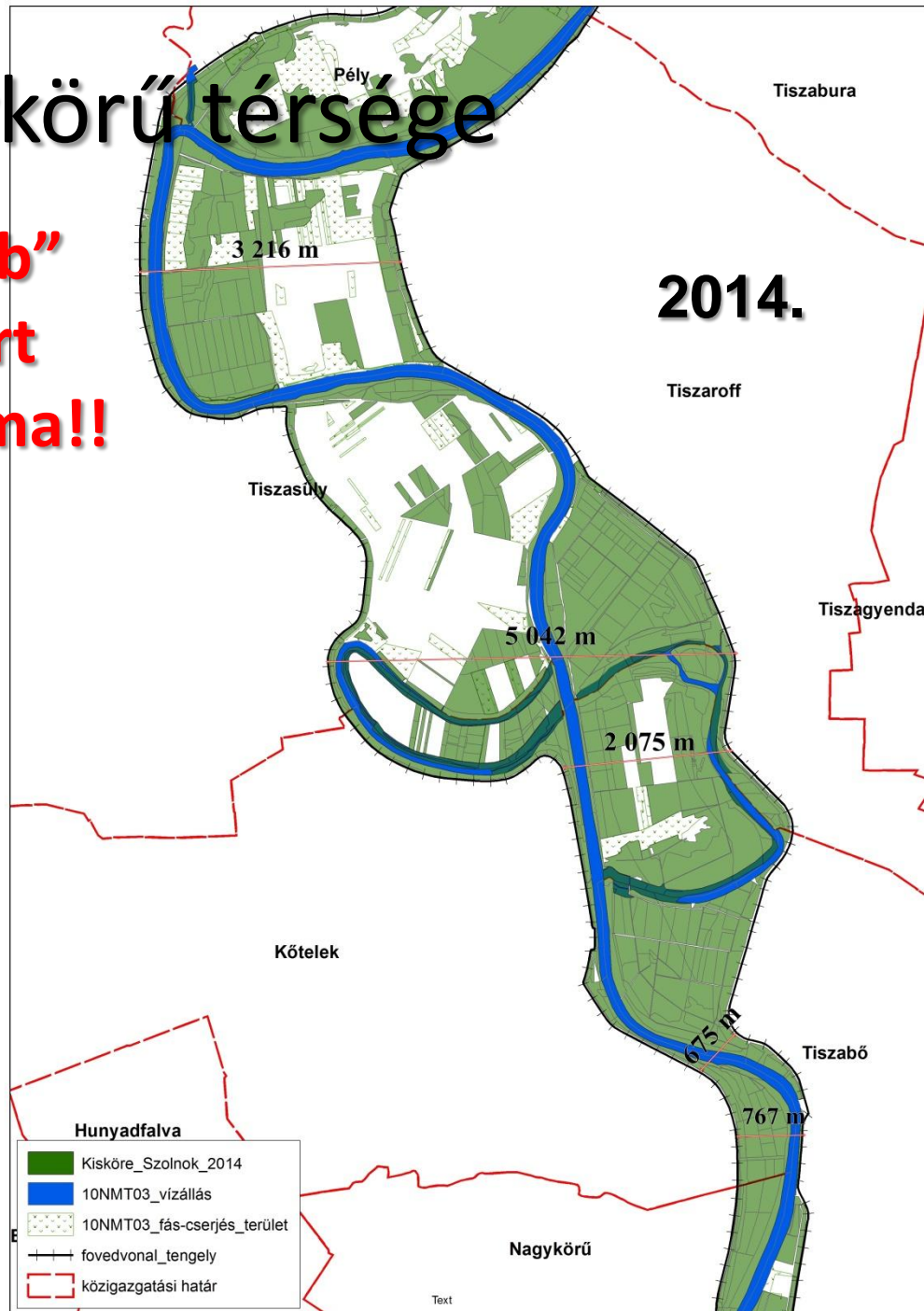
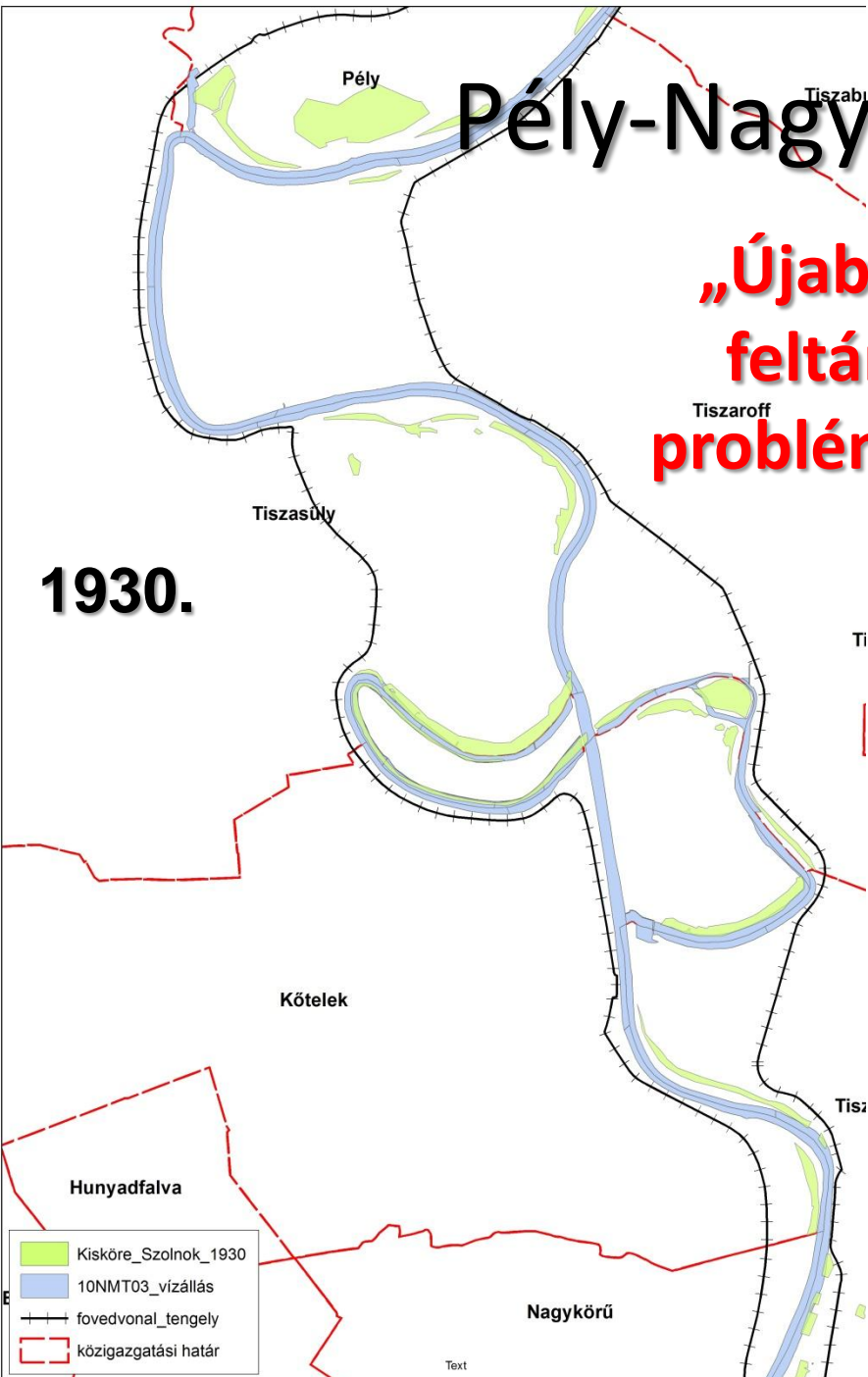


# Pély-Nagykörű térsége

**„Újabb”  
feltárt  
probléma!!**

**1930.**

**2014.**



- Kisköre\_Szolnok\_1930
- 10NMT03\_vizállás
- fovedvonal\_tengely
- közigazgatási határ

- Kisköre\_Szolnok\_2014
- 10NMT03\_vizállás
- 10NMT03\_fás-cserjés\_terület
- fovedvonal\_tengely
- közigazgatási határ

# 10. NMT. 03. szakasz

## Szolnoki vasúti hídtól - Kiskörei duzzasztóműig

Év	Hullámtér területe	Mezőgazdasági hasznosítású terület	Erdőállomány (mezőgazd. terület)	Egyéb fás-cserjés	Faállomány területi gyarapodás előző időszakhoz	Faállomány területi gyarapodás kiinduló adathoz	Kezdő és felmérési időszak közötti gyarapodás
	(ha)	(ha)	(ha)	(ha)	(%)		
1930	9 197	7 440	591,18 (8%)				
1960			2 809,53 (38%)		475%		
1980			3 334,82 (45%)		119%	564%	
2014			5 576,82 (75%)	656,3 (9%)	167%	943%	1054%

# E1 jelű

Kezeletlen, felhagyott erdőből kezelt erdő  
aljnövényzet gyérítésére és az invazív fajok irtására,  
gyökérzet kiszedése

- **T1 jelű technológia:** Fiatal és középkorú , 15 évnél fiatalabb nemes nyár állományokra
- **T2 jelű technológia:** idős, 15 évnél idősebb nemes nyár állományokra
- **T3 jelű technológia** Fiatalkorú 15 évnél fiatalabb puhafás és 25 évnél fiatalabb keményfás őshonos fafajú erdők
- **T4 jelű technológia** Közép és időskorú 15 évnél idősebb puhafás és 25 évnél idősebb keményfás őshonos fafajú erdők
- **T5 jelű technológia** Véghasználattal érintett erdők felújítása



## GY1 jelű

Gyep művelésű területeken tervezett beavatkozások - felhagyott gyepből művelt gyep, fás legelő

## SZ1 jelű

Szántó művelésű területeken tervezett beavatkozások - felhagyott szántóból művelt szántó

## Előirányozva:

E1 jelű beavatkozás 3 760 ha

Sz1 jelű beavatkozás 348 ha

Gy1 jelű beavatkozás 129 ha



# Nagyvízi meder erdőterület növekedés okai

## ► Mesterséges erdőtelepítés

- Gazdasági érdekből önfinanszírozásból létrehozott
- Gazdasági érdekből költségvetési avagy EU-s forrásból létrehozott
- Védelmi funkció miatt létrehozott

## ► Természetes erdőszülés

- Felhagyott mezőgazdasági területek
- Elhanyagolt, fenntartás nélküli vonalas létesítmények
- Feltöltődő holtágak, mélyfekvésű részek
- Kirakódó hordalék, övzátony





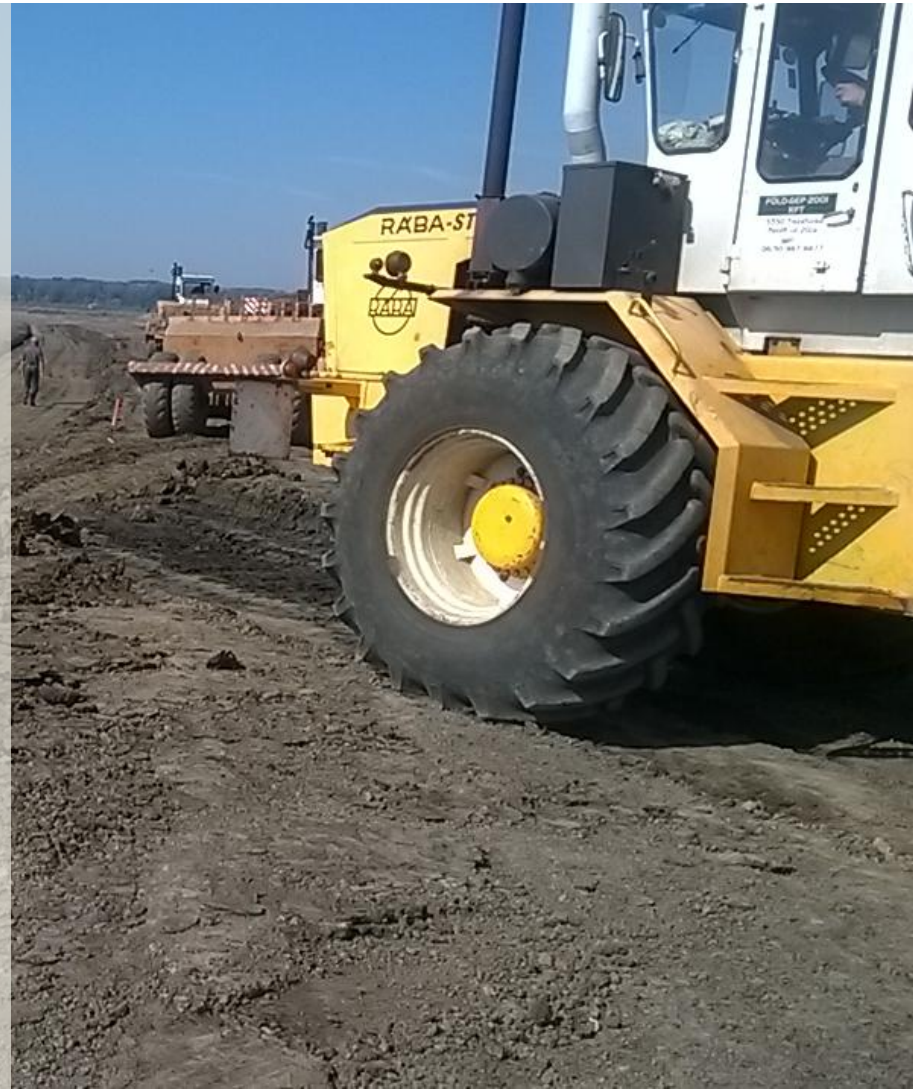
A MI VÍZÜGYÜNK

KÖTIVIZIG



# THU – 1. projektrész

- Hullámtéri rekonstrukciós munkálatok (pl. vízpótló műtárgyak, egykori depóniák visszabontása )
- Nyári gát rekonstrukció
- Övzátony visszabontás
- Folyószabályozási beavatkozások (csatorna torkolat rekonstrukció)
- Környezetvédelmi jelentőségű folyószabályozási beavatkozások (gumis partbiztosítás)
- Árvízvédelmi fővédvonalak áthelyezése





A MI VÍZÜGYÜNK



# Közelkép





-S  
ch



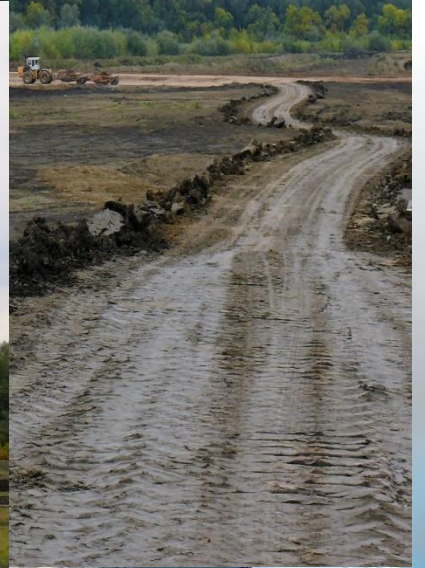


A MI VÍZÜGYÜNK








A MI VÍZÜGYÜNK



Tiszapüspök

-  Anyaggödörök
-  Új árvízvédelmi töltés nyomvonal
-  Árvízvédelmi fővédvonal



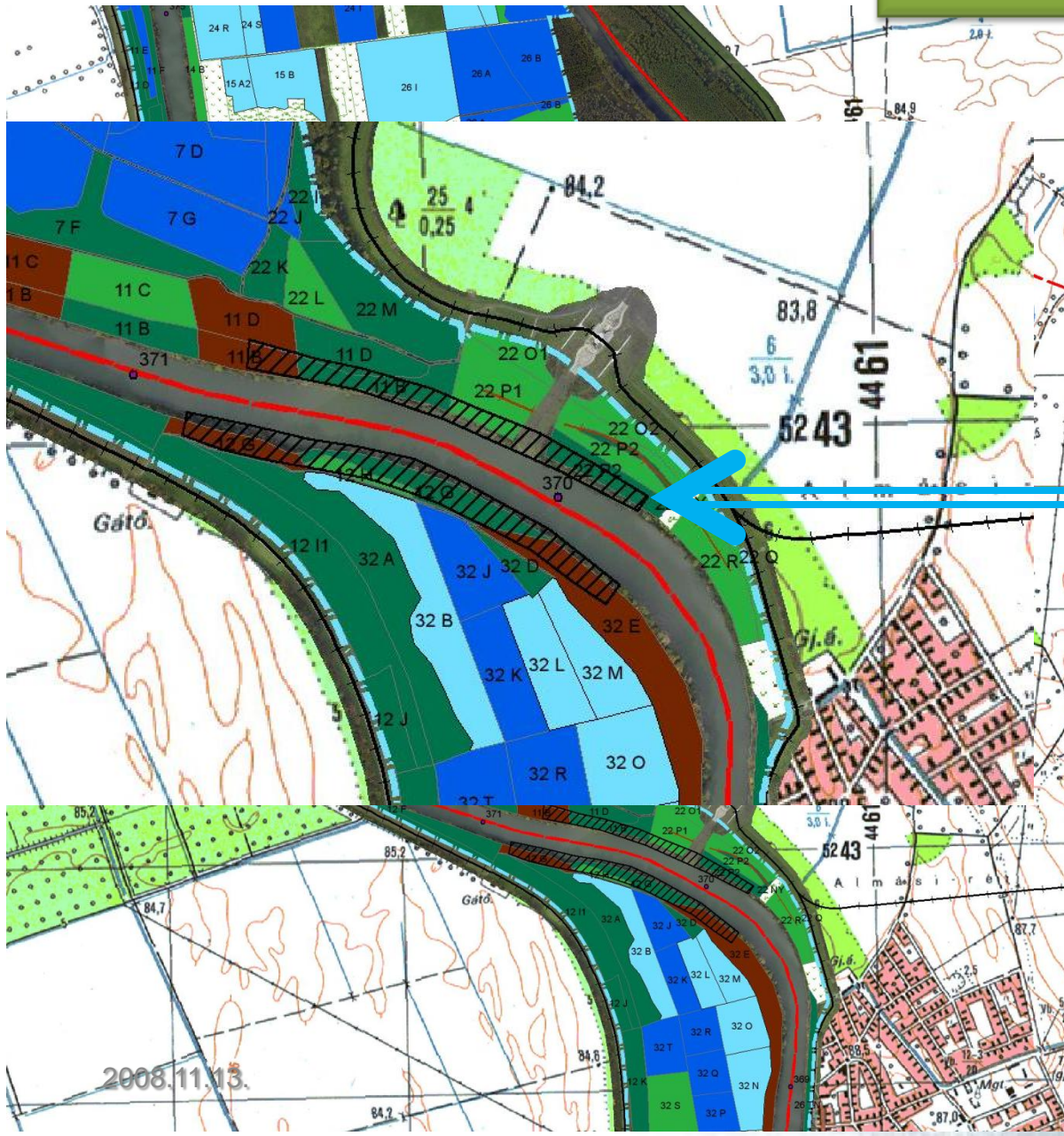
A MI VÍZÜGYÜNK

# Óballai zsilipes szivattyús műtárgy víztartási próbája





## Nagyvízi meder rendezése



### Jelmagyarázat

- THU\_Tisza\_folyamkilométer
- ▨ Kiemelt vízügyi érdekű területek\_partzakaszok
- ▨ THU - Depónia rendezés
- ▨ THU - Övzátonyrendezés
- ▨ árvizi lefolyási sáv kiírás szerint
- Tuskóprizmak merőleges
- Tuskóprizmak nem merőleges

### FŐTECH

- ▨ GY
- ▨ SZ
- ▨ T1
- ▨ T2
- ▨ T3
- ▨ T4
- ▨ T5
- ▨ THU 2016 NÉBIH Erdőállományon kívüli beavatkozások (SZ-GY)
- Új árvízvédelmi töltés nyomvonal
- ▨ Közigazgatási határ
- Árvízvédelmi fővédvonal



# KHV

- 2016. KHV kell!!!, új Natura 2000 hatásbecsléssel
  - + Klímakockázati elemzés
  - + VKI elemzés, a 4 cikk (7) szerint

2016. december 28. – KHV beadása (kb. 600 oldal)



# KHV - Előzmények

A Kisköre és Szolnok közötti Tisza-szakaszon a nagyvízi meder vízszállító képességét javító intézkedések műszaki tartalmának tervezése

- Hullámtéri rekonstrukció beavatkozások

- Ny

**2008-ban lezárult a környezetvédelmi engedélyezés.**

- Az

**Jelenleg zajlik a kivitelezés.**

- Fo

- Az

beavatkozáson

- Ár

be

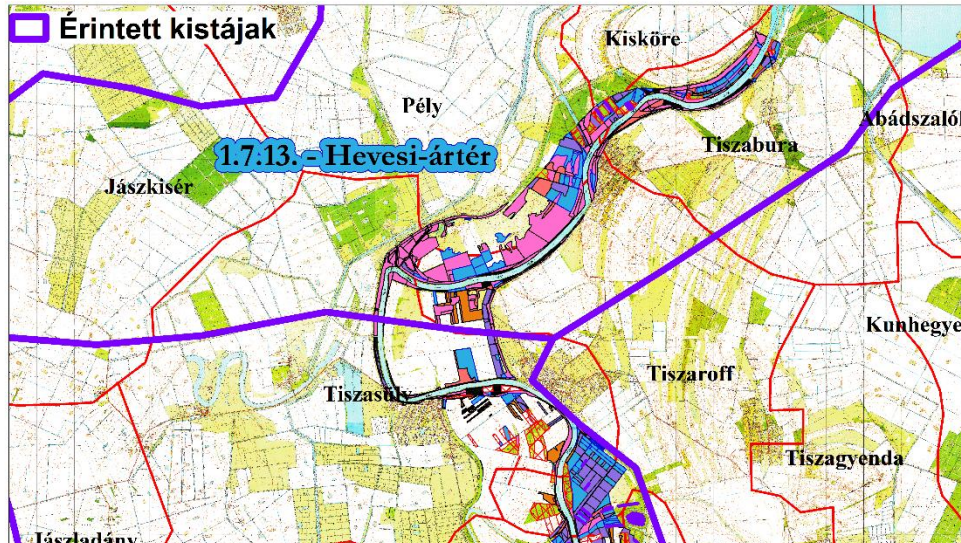
**Új eljárás tárgyát képezi**



A te

terület

Az érintett i  
(340 fkm  
vaavis ö



k-vasúti hídtól  
dő szakasza,

**A tervezett beavatkozások közvetlen  
hatásterületének kiterjedése: 4293,61 ha**

Rég

Meg

Település

Érintett Körny  
Hatóság

Kistáj



iszasüly, Kötelek,  
s, Besenyszög,

ányhivatal  
mi Főosztály



# Természe

A Közép-Tisza (HUHN)  
különleges madárvé

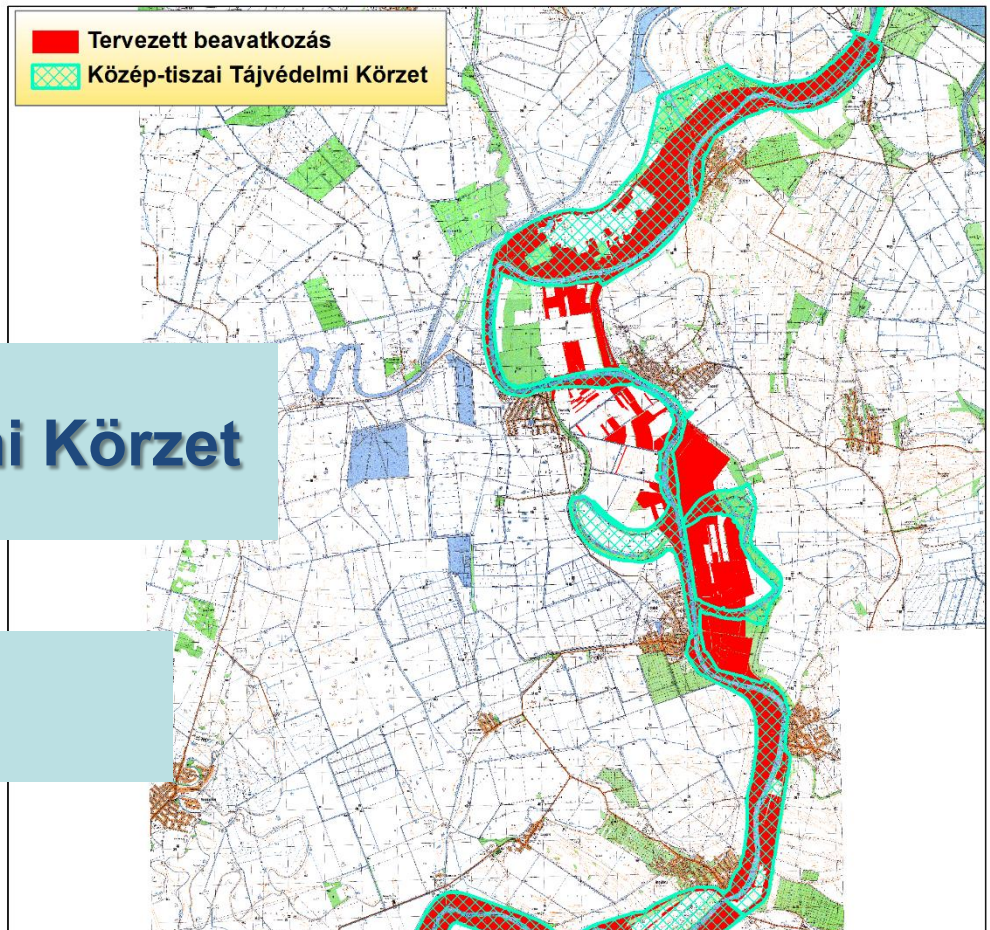
## Közép-tiszai Tájvédelmi Körzet

kiemelt jelentősé  
természetm

Érintettség:

3178,9 ha

érintettsége összesen:  
ha



**Legjelentősebb hatásviselő környezeti elem az élővilág**



# Kármérséklő intézkedések

## Fajok

### Lepkék

- **Időbeli korlátozások**
- **Sziki kocsord tövek áttelepítése a Nagy szikibagoly hernyóival együtt az elbontásra kerülő Óballai töltésről.**

**Kedvezőtlen hatás hatékony csökkentése**

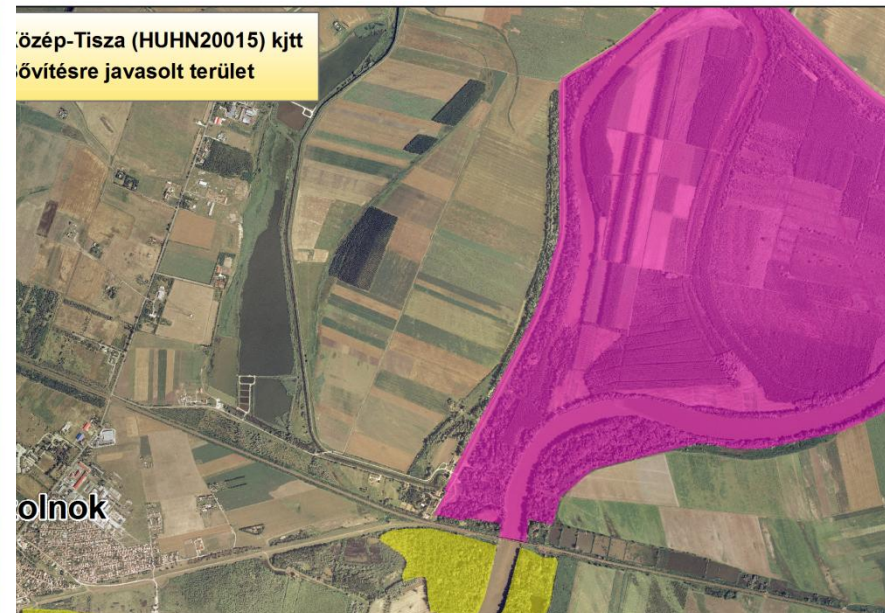
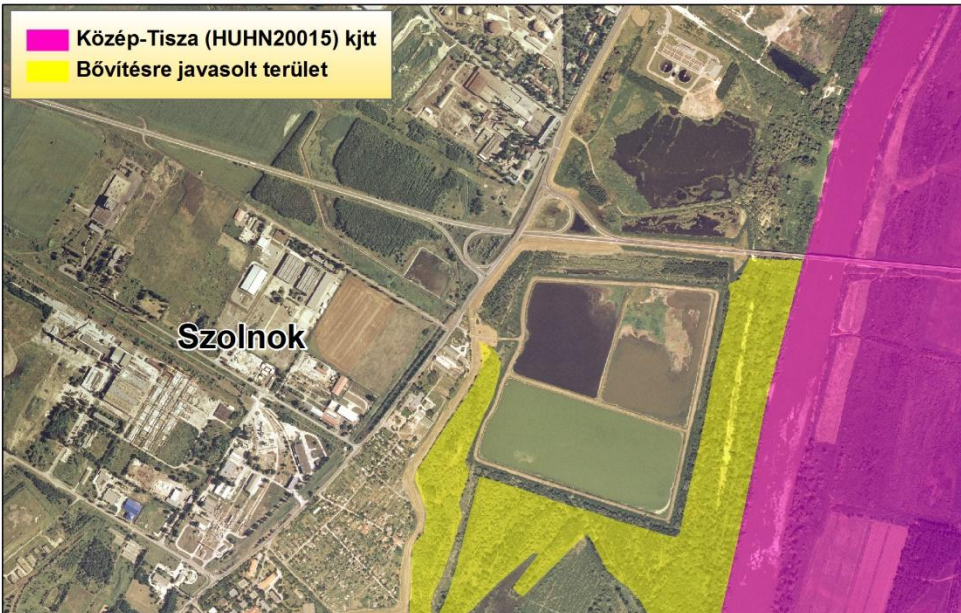




A MI VÍZÜGYÜNK

# Sziki koccsord áttelepítés





**JAVASLAT:**  
**Összességében 2:1 arányú kompenzáció, két különböző típusú kompenzációs intézkedéssel.**





# KHV engedélyezési folyamat

**1. hiánypótlási felhívás: 2016. december 29.,  
határidő: 2018. január 05.**

- **TÉMA:**
    - erdészeti jellegű beavatkozásokkal érintett ingatlanok tulajdonosainak hozzájárulása
    - Formai hiányosságok
    - Határidő módosítási kérelem a többi pont teljesítésére
- Benyújtva: 2017. január 04.  
Második részlet: 2017. január 10.  
Harmadik részlet: 2017. január 26.





A MI VÍZÜGYÜNK



# KHV engedélyezési folyamat

**2. hiánypótlási felhívás: 2017. január 16.,  
határidő: 2017. január 30**

**TÉMA:**

– NATURA 2000 hatásvizsgálat

Benyújtva: 2017. január 31.

– VKI elemzés – (határidő hosszabbítási kérelemmel)

Benyújtva: 2017. február 27.

– Klimakockázati vizsgálat

Benyújtva: 2017. április 28.





A MI VÍZÜGYÜNK



# KHV engedélyezési folyamat

**3. hiánypótlási felhívás: 2017. április 03.  
(11. oldalas hiánypótlás FM álláspontja)**

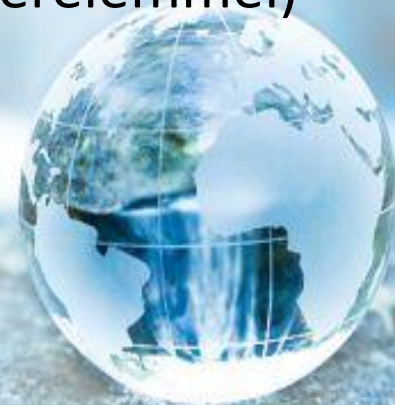
**TÉMA:**

– digitális térképi állományok

Benyújtva: 2017. április 10.

– Változatelemzések– (határidő hosszabbítási kérelemmel)

Benyújtva: 2017. május 30.



# KHV engedélyezési folyamat

## 4. hiánypótlási felhívás: 2017. július

Egyben megválaszolva a korábbiakban elmaradt

TÉMA: További elemzések és vizsgálatok a projekt létjogosultságára,

Pl: - teljes tiszai vízgyűjtőre kiterjesztett klímavizsgálat,

- A víz termék vagy nem termék
  - Erdészeti elemzések
  - Miért nem tározókkal oldjuk meg az árvízvédelmet?
  - Tulajdonosi hozzájárulások
  - Alternatíva vizsgálatok
  - Társadalmat érintő hatásvizsgálat
  - Kompenzáció, monitoring, Stb...
    - Kb. 40 pont – 27. oldalon megválaszolva
- Benyújtva: 2017. augusztus 15.







# KHV engedélyezési folyamat

**Közmeghallgatás: 2017. augusztus 29.**

- WWF Magyarország
- HNP
- Egri Sándor
- Luzsi József és az erdőgazdálkodók

I. Fokú hatóság – engedély 2018. február

→ WWF Magyarország megtámadta

II. Fokú hatóság – „helybenhagyta”

....





Nagyra értékeljük, hogy Igazgatóságuk aktívan kereste a megoldást a projekttel kapcsolatos aggályok megoldására.

...Továbbra is azt kérjük T. Igazgató Úrtól, hogy vizsgálják meg **az árvízi védekezés egyéb alternatíváit**, amelyek a jelenleginél sikeresebben egyeztetik össze a vízügyi és a környezeti szempontokat....

Új koncepciók kidolgozásához – mint ahogyan azt egyeztetésünk során is említettük – a WWF Magyarország részéről partnerségünket változatlanul felajánljuk. Hiszünk benne, hogy a Tisza árvízvédelmi kérdései közép és hosszútávon kizárólag a vízügyi, természetvédelmi és (táj)gazdálkodási szempontok teljes integrációjával orvosolhatók sikeresen.



# Petőfi Sándor: A Tisza

*„A folyó oly símán, oly szelíden  
Ballagott le parttalan medrében, ...”*





**KÖSZÖNÖM  
MEGTISZTELŐ FIGYELMÜKET!**