

JAP
JACINA



Rólunk: JaP-Jacina, s.r.o.

TRADÍCIÓ

- Fennállás 1995 óta
- Családi vállalkozás

ERŐS POZÍCIÓ

- 190 alkalmazott
- Forgalom 13 mil Euro
- Székhely alapterülete 15 600 m²

A CÉG ALAPELVEI

- Folyamatos innováció és fejlesztés



CSEHORSZÁGBÓL SZÁRMAZUNK

- Székhelyünk és fióktelepeink elhelyezkedése
- 9 fióktelepünk a Cseh Köztársaságban és 3 Szlovákiában
- Saját gyártás, értékesítés, összeszerelés és szervízhálózat



JaP-Jacina s.r.o.

FEJLESZTÉS

GYÁRTÁS

ÉRTÉKESÍTÉS

ÖSSZESZERELÉS

SZERVÍZ



TERMÉKEINK



ÁRVÍZVÉDELMI RENDSZEREK

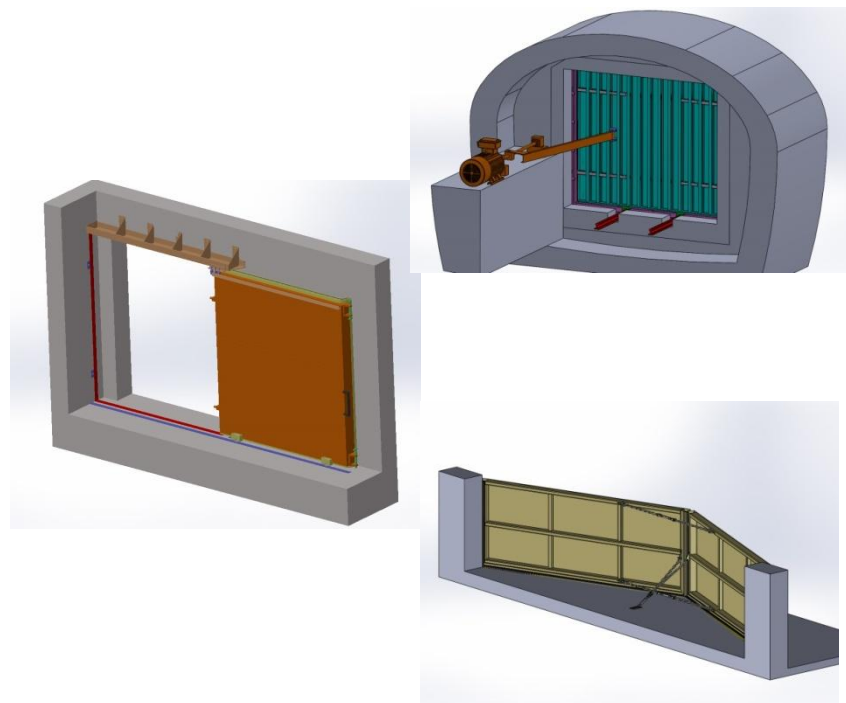
HAGYOMÁNYOS RENDSZEREK

- **JPZ GÁT** (hordozható gátak felfújható tömítéssel)
- **INOVA AI** (nyílászárókhöz)
- **Ajtók PPD**
- **AB** (szennyeződés védelem)



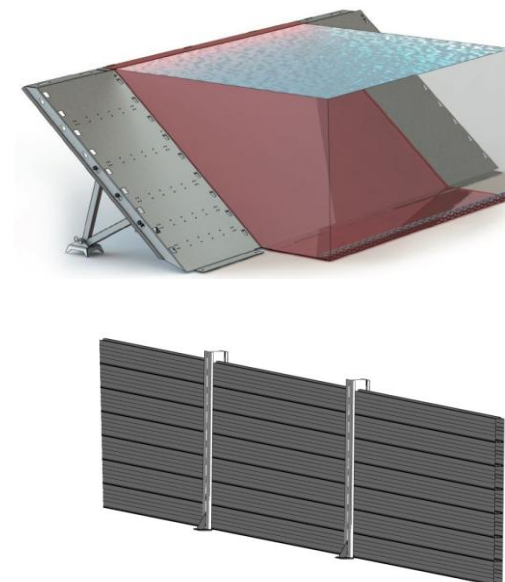
TAILOR MADE MEGOLDÁSOK

- Tolókapuk
- Bukókapuk
- Rozsdamentes acél ajtók
- Egyéb vízzáró rendszerek



KÖZTERÜLETEK VÉDELME

- **INOVA AI** mobil lineáris falak
- **FLOM** (betonalap nélküli gátak)



FEJLESZTÉS ÉS TESZTELÉS SAJÁT KÖZPONTUNKBAN

Tesztelés

Minden típusú árvízvédelmi rendszer

- Összeszerelési folyamatok
- Víz záró képesség

- Árhullámok szimulálása / ütközés-és törésteszték
- Funkcionális eljárások, engedélyeztetések



FEJLESZTÉS ÉS TESZTELÉS SAJÁT KÖZPONTUNKBAN

Jap
Jacina

Jap
Jacina

Mobile Lineáris Falak – StopLogs INOVA AL

- **INOVA 50 & INOVA 80**
- **Bevizsgált** vízoszlop-ellenállás 5 m magasságig
- **Magán, ipari és közösségi** területek, épületek árvíz és hirtelen esőzés elleni védelme
- **Hatékony megoldás** egyszerű telepítéssel, kezeléssel és karbantartással



INOVA AL – REFERENCIA PROJECT

BENÁTKY A JIZERA FOLYÓ FELETT

- Komplettn alumínium rendszer 0,6-tól 3,8 m magasságig
- 380 m² a rendszerben
- Speciális tartályokban való tárolás
- Átfogó együttműködés – tervezési, felépítési, üzemeltetési rendszer.



INOVA AL – REFERENCE PROJECT



INOVA AL – REFERENCIA PROJECT

ÚSTÍ NAD LABEM

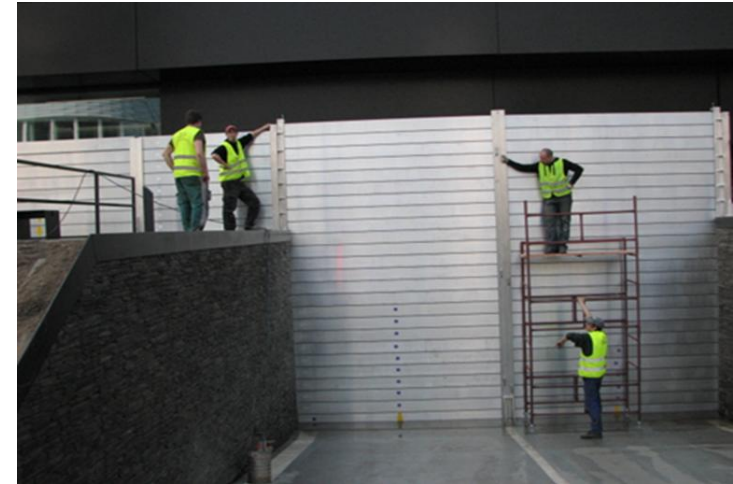
- 5 m magas árvízvédelmi gát
- a gát kézi összeszerelése
- komplett alumínium rendszer 0,2-től 4,8 m magasságig
- 1100 m² a rendszerben
- raktározás speciális fém raklapokon



INOVA AL – REFERENCIA PROJECT

PRÁGA – A DOCKS V

- 230 m² mobil alumínium árvízvédelmi gát az épület körül
- Az új iroda és lakóépületek védelme 1,6 m-es vízoszlop magasságig
- A mélygarázs bejáratánál a gátak elérik az 5 m magasságot



INOVA AL – REFERENCIA PROJECT

PODĚBRADY

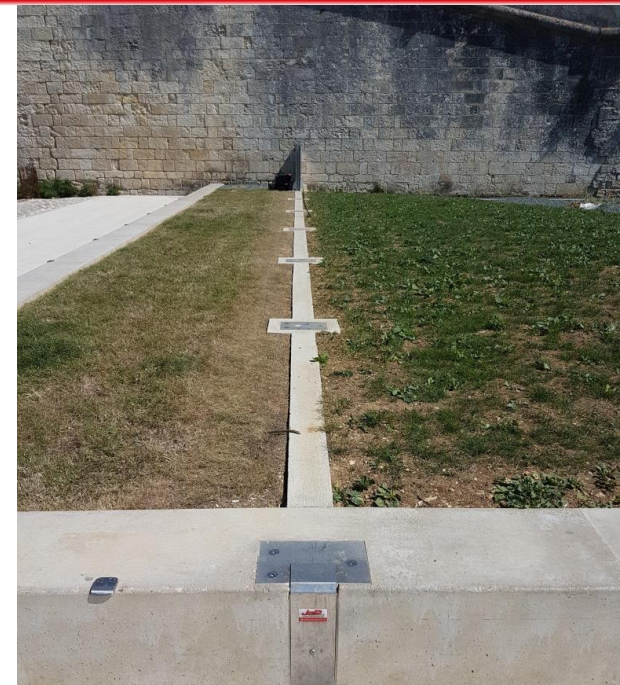
- Komplettn alumínium rendszer 0,2-től 2.4 m magasságig
- 260 m² a rendszerben
- A mobil gátak tárolása speciális konténerekben
- A történelmi belváros megóvása (UNESCO)



INOVA AL – REFERENCIA PROJECT

La Rochelle - FRANCIAORSZÁG

- komplett alumínium rendszer 0,2-től 1.0 m magasságig
- 120 m² a rendszerben
- a mobil gátak tárolása hegesztett raklapokon
- a történelmi kikötő megóvása



INOVA AL Technikai gátak – REFERENCIA PROJECT



Technikai gátak: 42 m hosszan, 3,2 m magasságig

- Az új vízerőmű építésének megkezdéséhez szükséges száraz terület kialakítása érdekében
- A technikai gátak befejeztével az egyik oldal víz alatt marad, így a jelenlegi erőmű tovább üzemel, a száraz oldalon új erőmű épül.

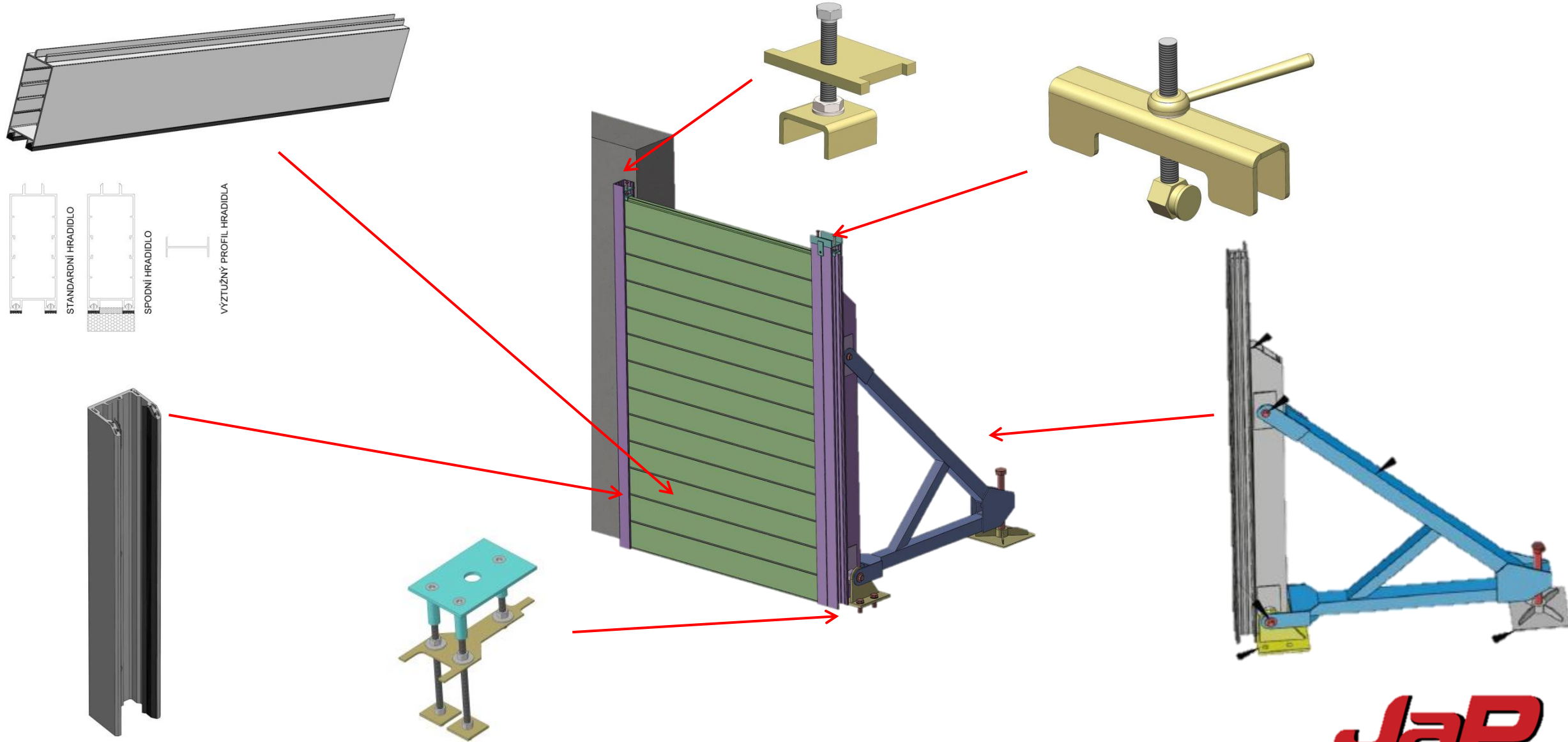


Közterületek lineáris védelme

INOVA AL



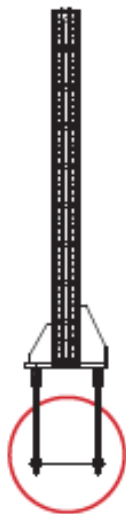
INOVA AL 80



INOVA AL 80

ALAPVETŐ OSZLOP ÉS RÖGZÍTŐTALP TÍPUSOK

OSZLOP TÁMASZTÓELEM
NÉLKÜL:
0,2 - 1,8 m



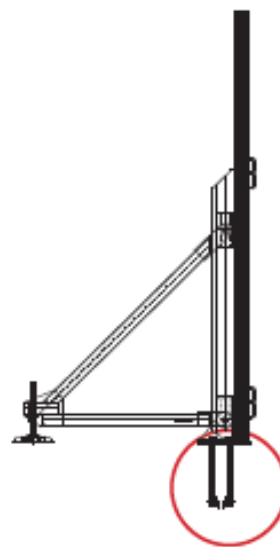
Talp típus: S

OSZLOP TÁMASZTÓELEM
NÉLKÜL:
2 - 2,24 m



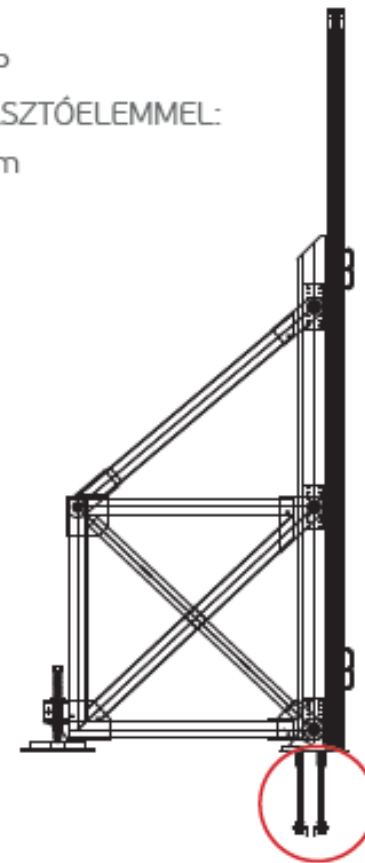
Talp típus: M

OSZLOP
A TÁMASZTÓELEMMEL:
2,4 - 3,6 m



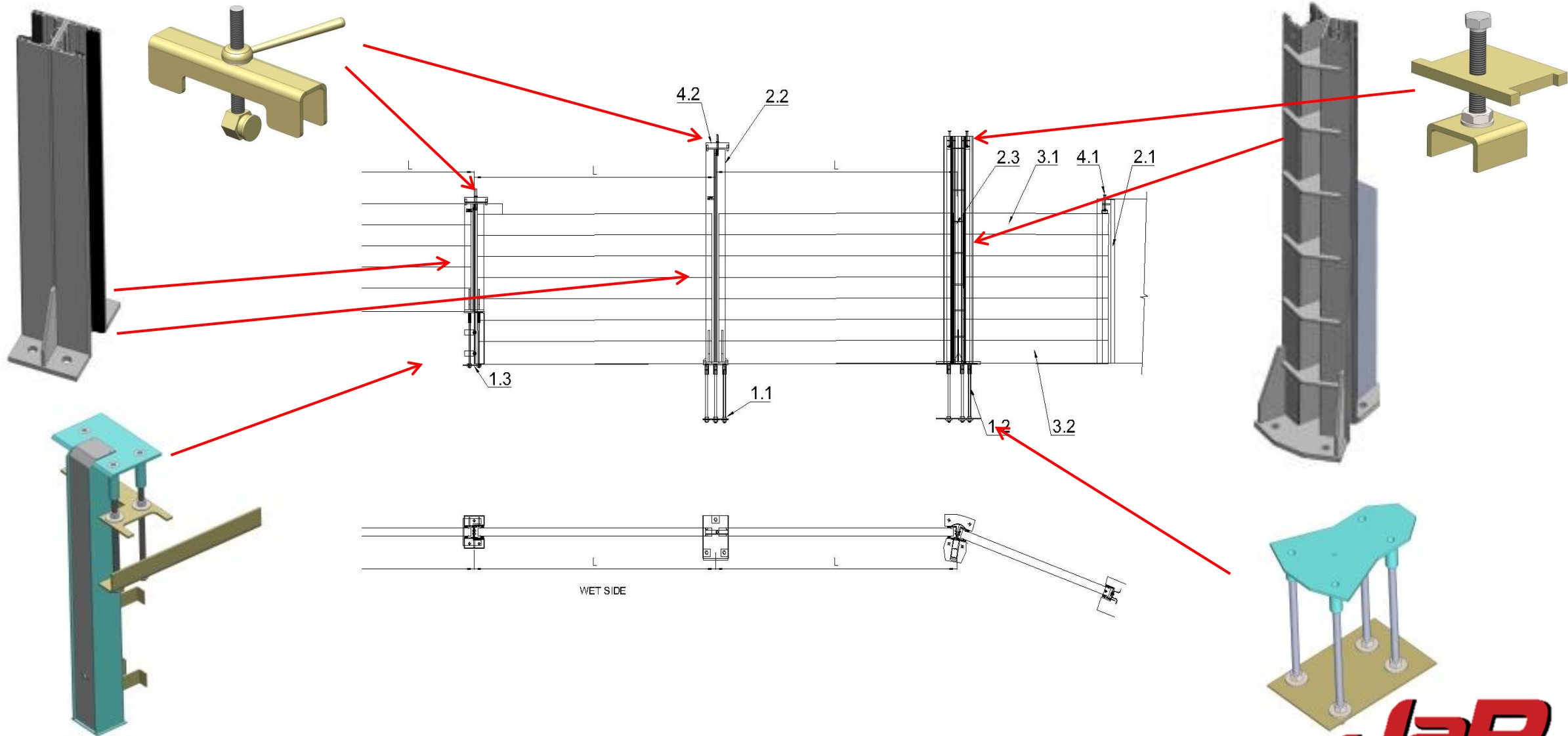
Talp típus: L

OSZLOP
B TÁMASZTÓELEMMEL:
3,8 - 5 m

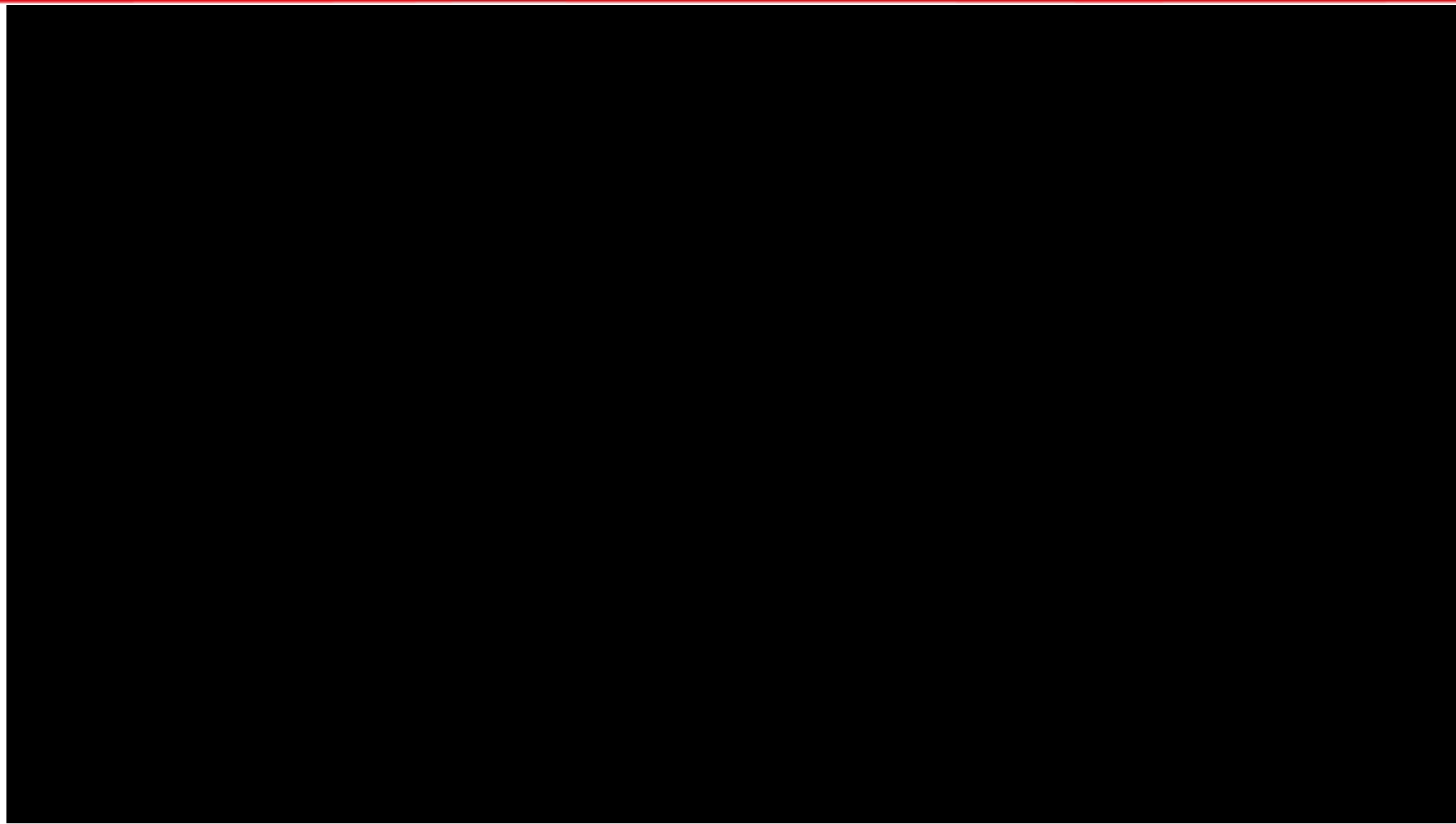


Talp típus: XL

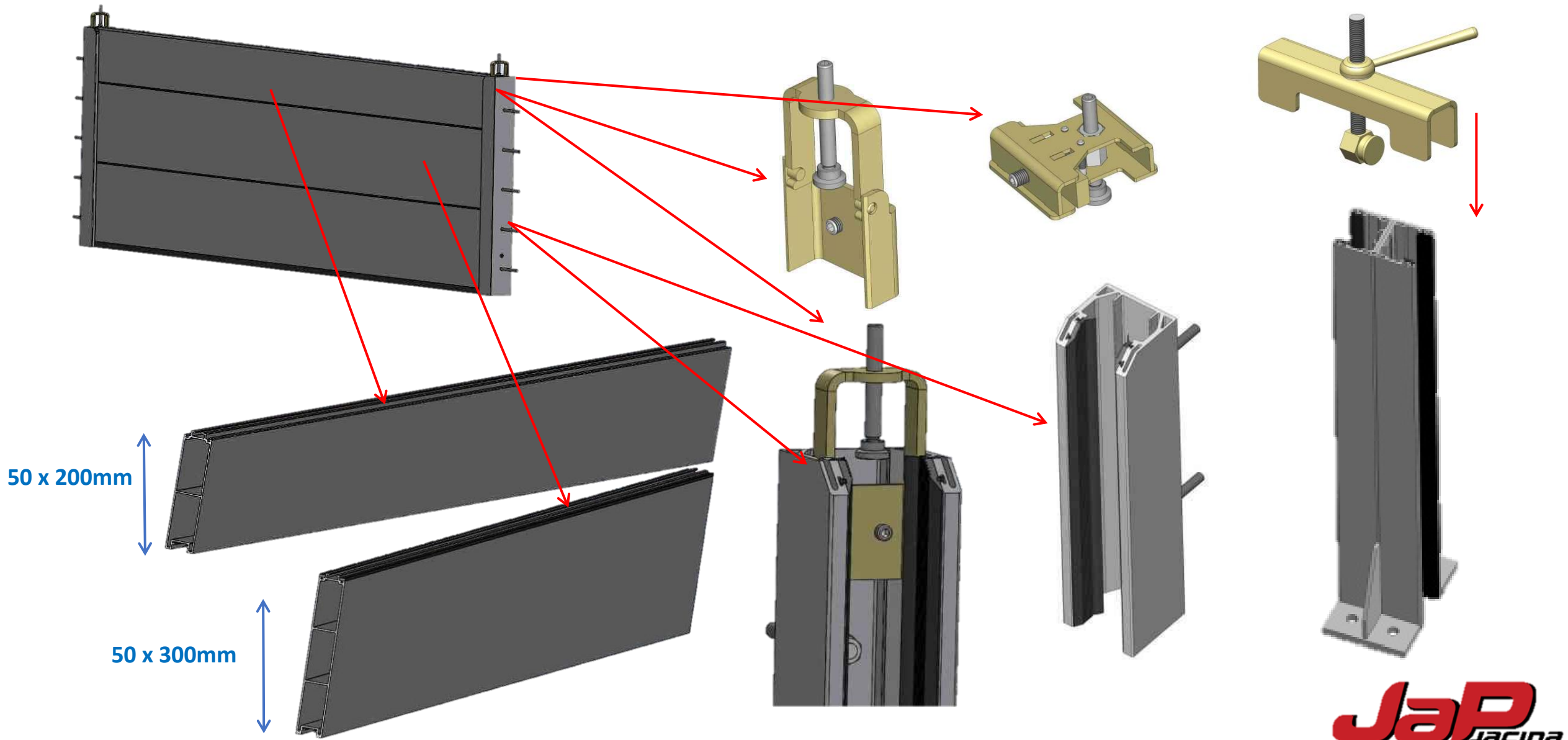
INOVA AL 80



INOVA AL 80



INOVA AL 50

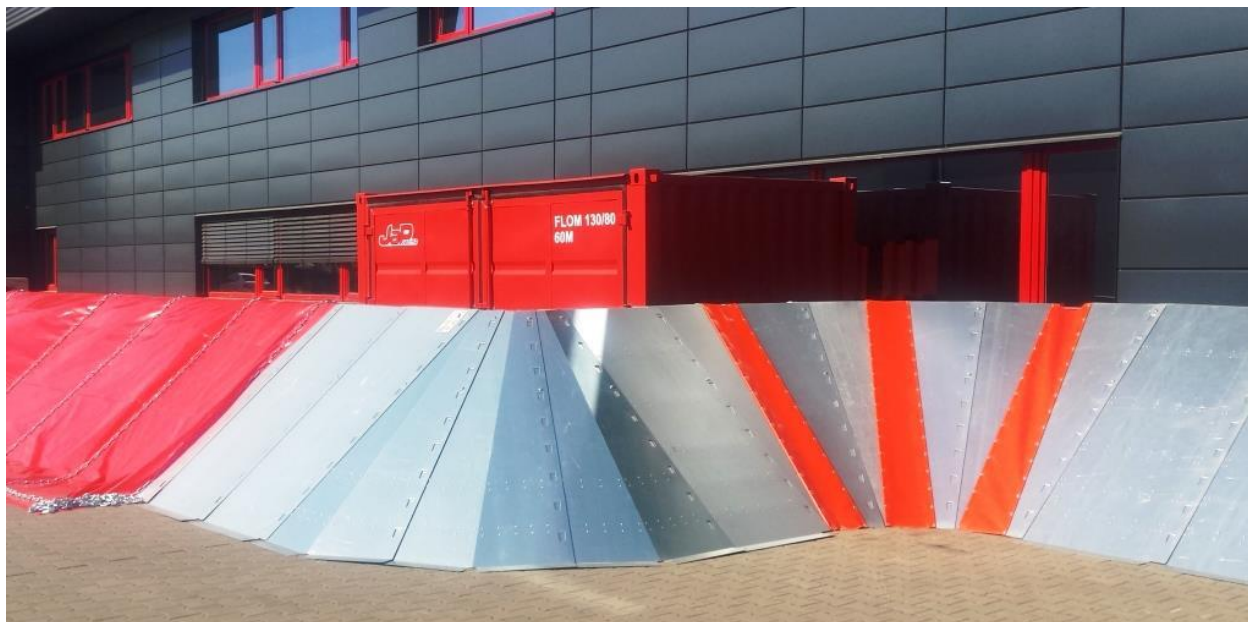


Közterületek lineáris védelme

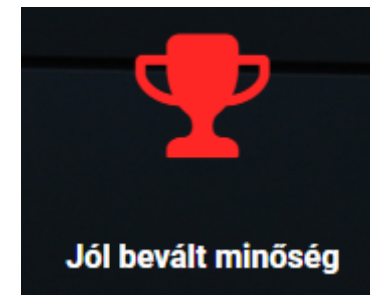
FLOM



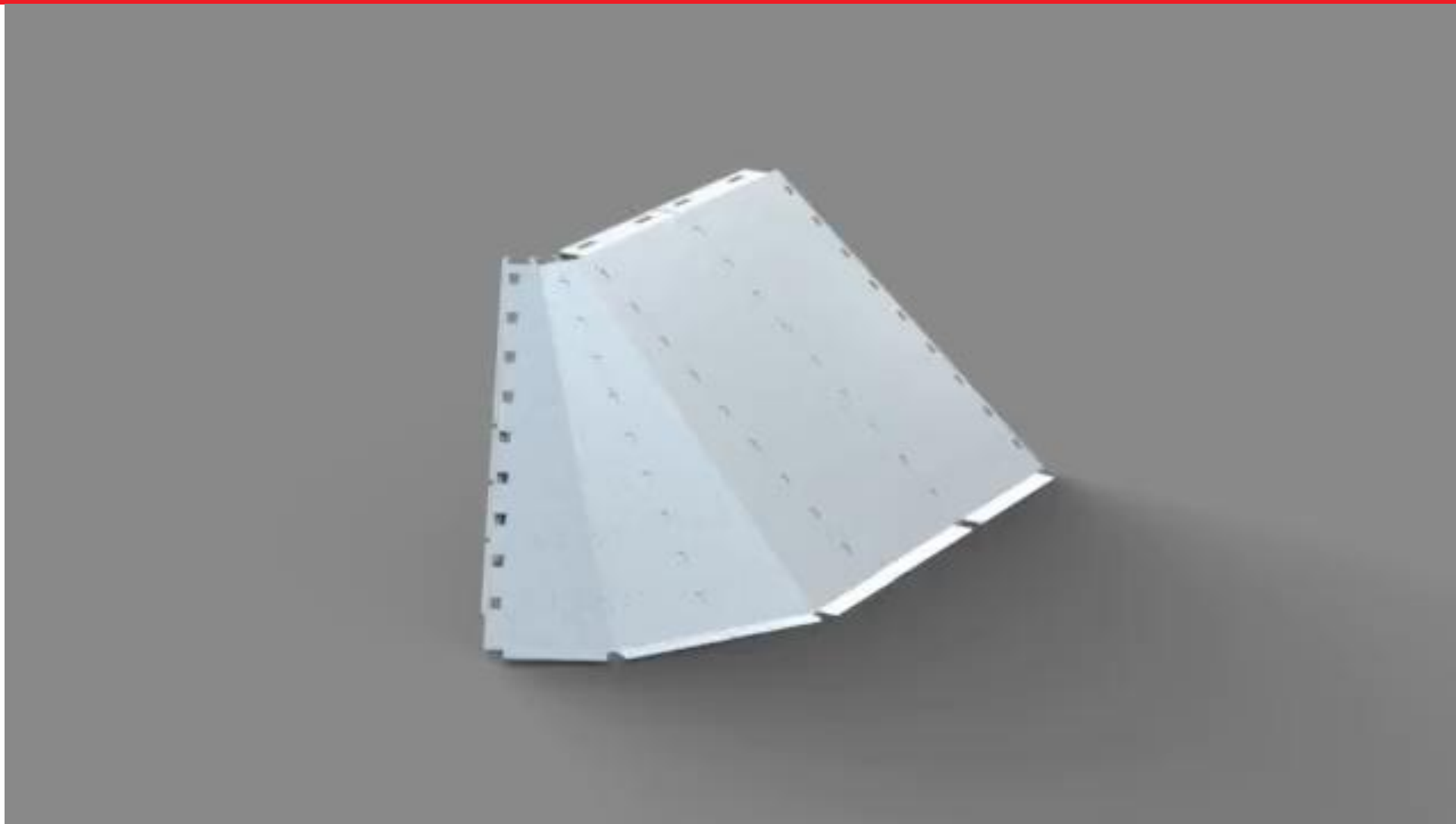
FLOM árvízvédelmi gát, alapozás nélkül



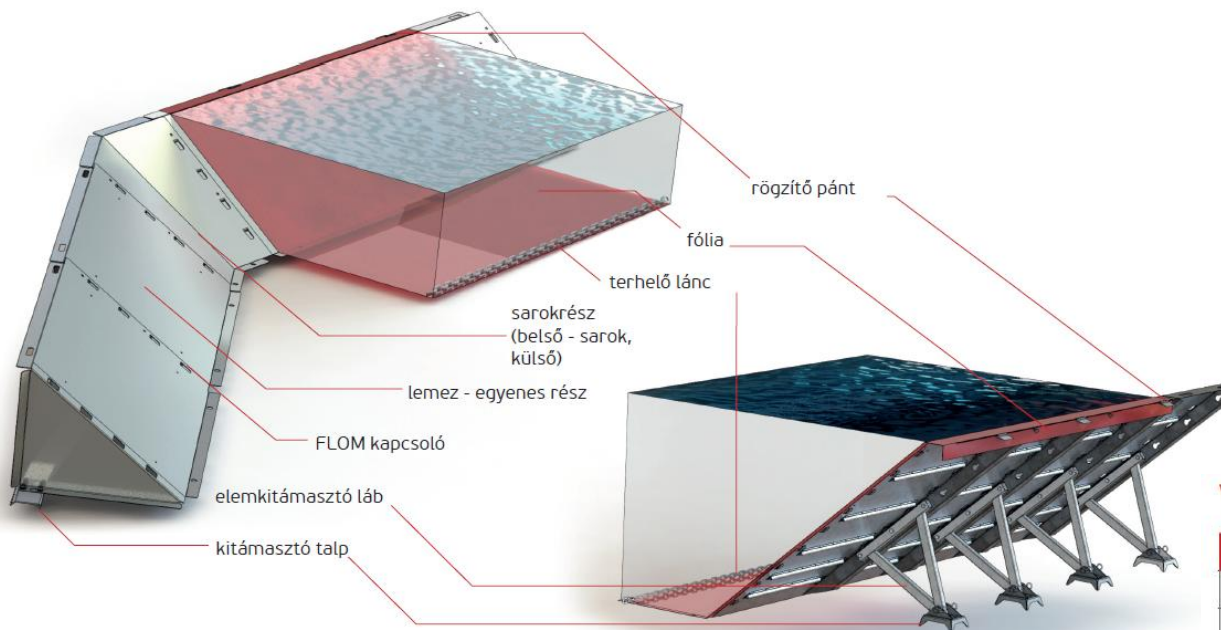
- ✓ Homokzsákok helyettesítése
- ✓ Hatékony védelem
- ✓ Gazdaságos tárolás
- ✓ Környezettudatos felhasználás
- ✓ Időtakarékos kezelés



FLOM árvízvédelmi gát, alapozás nélkül



FLOM árvízvédelmi gát, alapozás nélkül

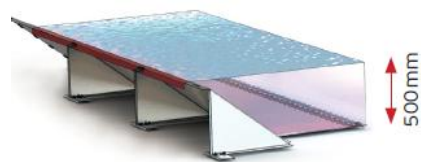


VÁLTOZATOK

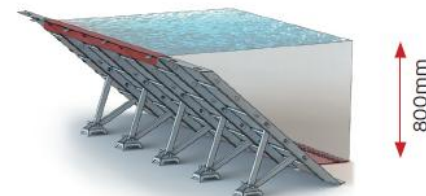
	FLOM H500	FLOM H800	FLOM H1300	
Vízoszlop magassága	500 mm	800 mm	1 300 mm	
Méret (szélesség x magasság)	1565 × 930 mm	1180 × 1480 mm	960 × 2220 mm	
Tömeg	13,5 kg	22,5 kg	31,2 kg	
Sarokrész	méret (szélesség x magasság)	990 × 790 mm	1050 × 1640 mm	1100 × 2200 mm
	súly	5,8 kg	9,2 kg	10,5 kg
100 m hosszú mobilgát 2 ember általi összeállításának időigénye	30 min	80 min	120 min	
100 m mobilgát tárolóhely igénye	5 m ³	15 m ³	21 m ³	

MEGJEGYZÉS: Minden típust horganyzott acéllemez vagy alumínium ötvözet kivételben szállítjuk. A táblázatban szereplő értékek az alumínium változata vonatkoznak.

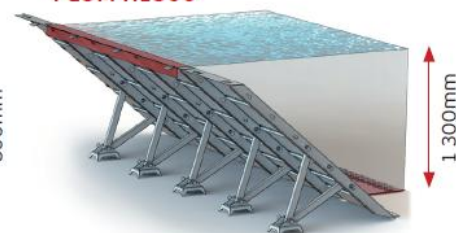
FLOM H500



FLOM H800



FLOM H1300



FLOM H800

vs.

HOMOKZSÁKOK

100 m hosszú gát , 1 méteres magasság



FLOM

Össztömeg kb. 900 kg

Térfogat 5 m³

összeszerelés 4 ember esetén körülbelül 15 percig tart

Gyors és egyszerű szétszerelés

20 év élettartam (többször használatos)

Egyszeri befektetés

Az árvizet követően csak meg kell tisztítani

Tanúsított rendszer

A kezelőszemélyzet egyszerű betanítása



HOMOKZSÁKOK

Össztömeg kb. 40 t

Térfogat 30 m³

Összeállítás 11 ember 5 óra alatt

Bonyolult és hosszadalmas eltávolítás – további 10 óra

Kizárólag egyszeri használatra

Ismétlődő ráfordítást igényel

Árvíz utáni környezetbarát megsemmisítés

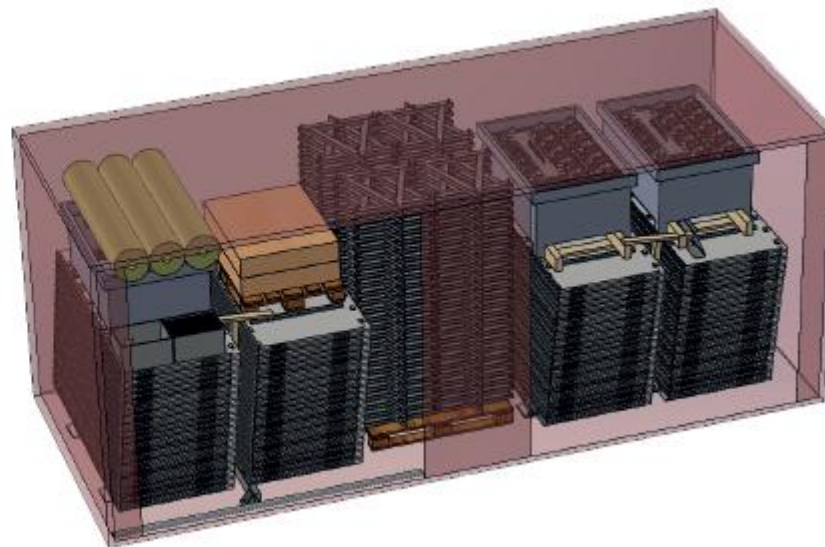
FLOM árvízvédelmi gát, alapozás nélkül

TÁROLÁS

Minden komponens úgy került megtervezésre, hogy illeszkedjen a szabvány konténerekhez és raklapokhoz. A rendszer a tároló konténerekben közvetlenül a telepítési helyszínre szállítható.

KARBANTARTÁS

Használat után a mobilgátat nem kell környezetbarát módon megsemmisíteni, elég tiszta vízzel lemosni, és újból eltárolni



Tartóláb részlet a súlyelosztó lemezzel



A mobilgát irányának módosítása

FLOM árvízvédelmi gát, alapozás nélkül

FLOM az integrált mentési rendszer (IMR) számára



Stratégiai elhelyezés

A FLOM rendszer elhelyezése előre megadott helyeken.



Árvízveszély

Konkrét terület veszélyeztetése.



Szállítás

A FLOM elszállítása a veszélyeztetett területekre.



Telepítés

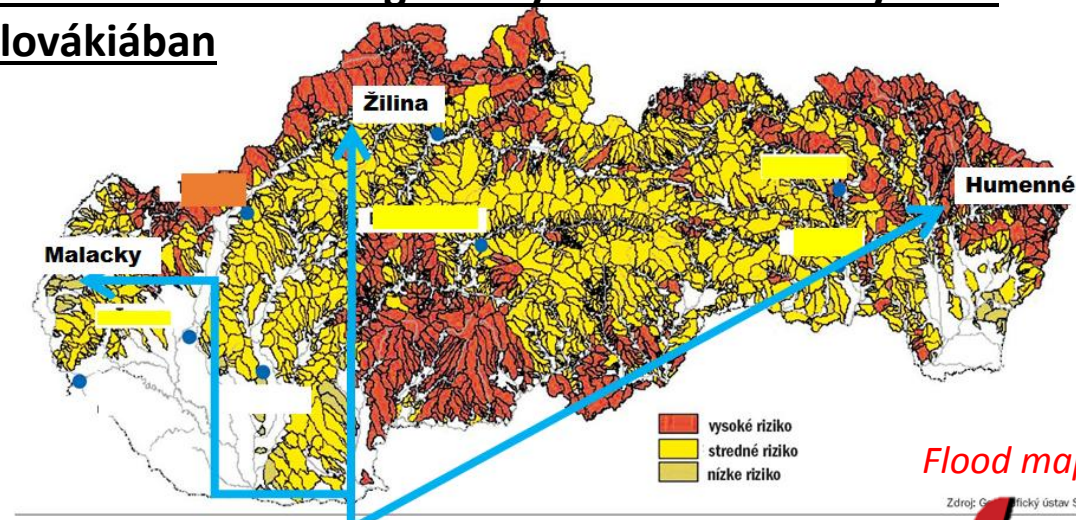
Telepítés Veszélyeztetett területek biztosítása a FLOM rendszerrel.

FLOM – REFERENCIA PROJECT

- Szlovákia 2016 március
- A tűzoltóság és a Szlovák Vízgazdálkodási Társaság számára
- Összesen 30 konténer
- A gát teljes hossza 5 km (FLOM H1300e)



A konténerek 3 stratégiai helyen történő elhelyezése Szlovákiában



Flood map

Zdroj: Geografický ústav SAV

Tailor Made Megoldások



Tailor Made Solutions - REFERENCIA PROJECT

A PRÁGAI NEMZETI SZÍNHÁZ VÍZZÁRÓ KAPUI

Teljes automatikus működtető és felfújó rendszer

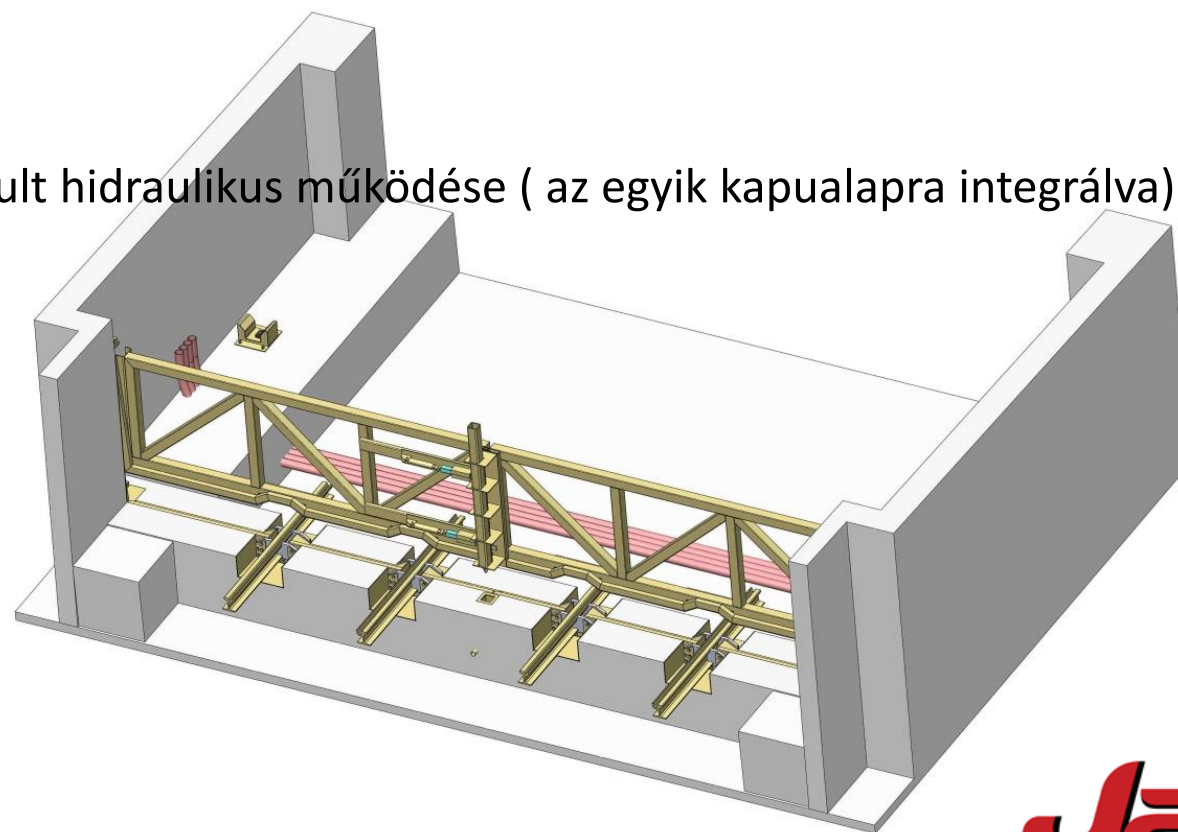
- Kétszárnyú kapu – 4 380 × 3 400 mm
- Egyszárnyú kapu – 1 900 × 900 mm
- A kapu 4 m vízoszlop magasságig teljesen elárasztható



Tailor Made Solutions - REFERENCIA PROJECT

A VILLAMOS JÁRAT VÍZZÁRÓ KAPUI, NICE FRANCIAORSZÁG

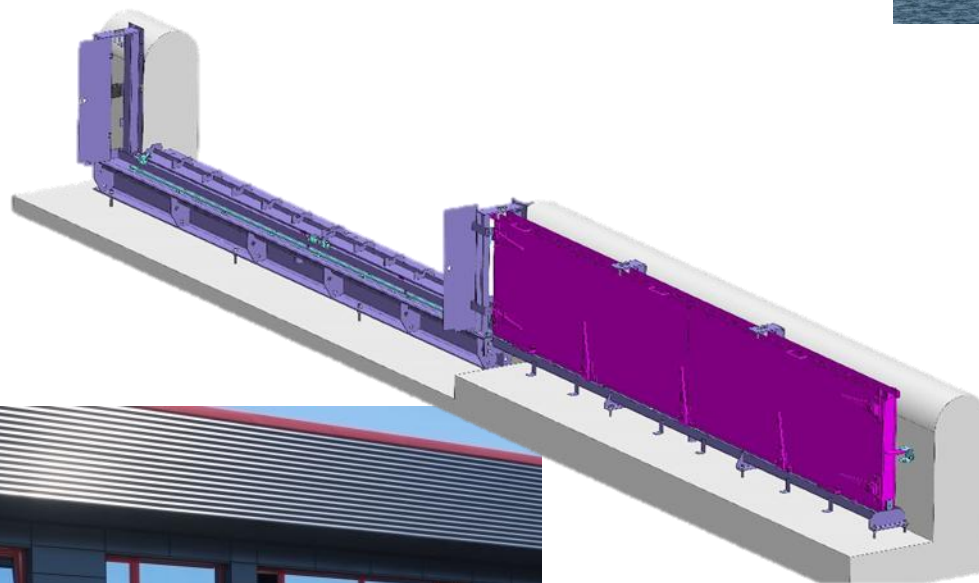
- Teljesen automatizált kétszárnyú VÍZZÁRÓ KAPU
- Kétszárnyú kapu 7 900 X 1 200 mm
- Beleértve a sínek lezárását
- A telepítés helye lejtő
- A kapuszárnyak és a középső oszlop kifinomult hidraulikus működése (az egyik kapualapra integrálva)



Tailor Made Solutions - REFERENCIA PROJECT

VÍZZÁRÓ KAPUK, BOYARDVILLE FRANCIAORSZÁG

- Tolókapuk mechanikus tömítéssel + INOVA AI
 - 4000 x 450 mm
 - 4000 x 740 mm
 - 6000 x 1200 mm
 - 4000 x 970 mm
 - 11000 x 820 mm



KÉRJÜK LÁTOGASSA MEG KIÁLLÍTÁSI STANDUNKAT!



Ing. Tereza Jacinová
International Trade Manager

phone: +420 731 412 087
e-mail: jacinova.tereza@jap-jacina.cz





E-mail:

info@jap-jacina.cz



Find us on Facebook:

facebook.com/JacinaJaP



www.jap-jacina.cz