



Tiszaelőki Vízlépcső sályatér felújítása

Halász Csilla

folyó- és tógazdálkodási referens

**Észak-magyarországi Vízügyi Igazgatóság Miskolc
Árvízvédelmi és Folyógazdálkodási Osztály**

Pécs, 2019. július 3-5.

A Magyar Hidrológiai Társaság XXXVII. Országos Vándorgyűlés

A sólyapálya a Tiszalöki Vízlépcső felvén, a Tisza bal partján a 518,500-518,580 fkm között helyezkedik el.

Feladata úszóművek partra vétele javítási, felújítási feladatok elvégzése érdekében.

Felépítése kőszórásra épített, vasbeton tuskókra fektetett tölgyfa, egyes helyeken acélgerenda.

A sólyapálya víz alatti területe az elmúlt 10-15 évben teljesen feliszapolódott, a beton elemek és a gerendázat előregedett, teherbírása csökkent. Csak az 1-8. gerenda sorok maradtak használatban a kotrásoknak köszönhetően, így részlegesen alkalmas volt egyes hajók kiemelésére. A használaton kívüli részek (9-16 sorok) gerendázatai a használatban maradt területre áthelyezésre kerültek és használat hiányában a terület feliszapolódott.





A Tiszalöki Vízlépcső sólyatér korábbi állapota



A MI VÍZÜGYÜNK



A felújítási munka előzményei



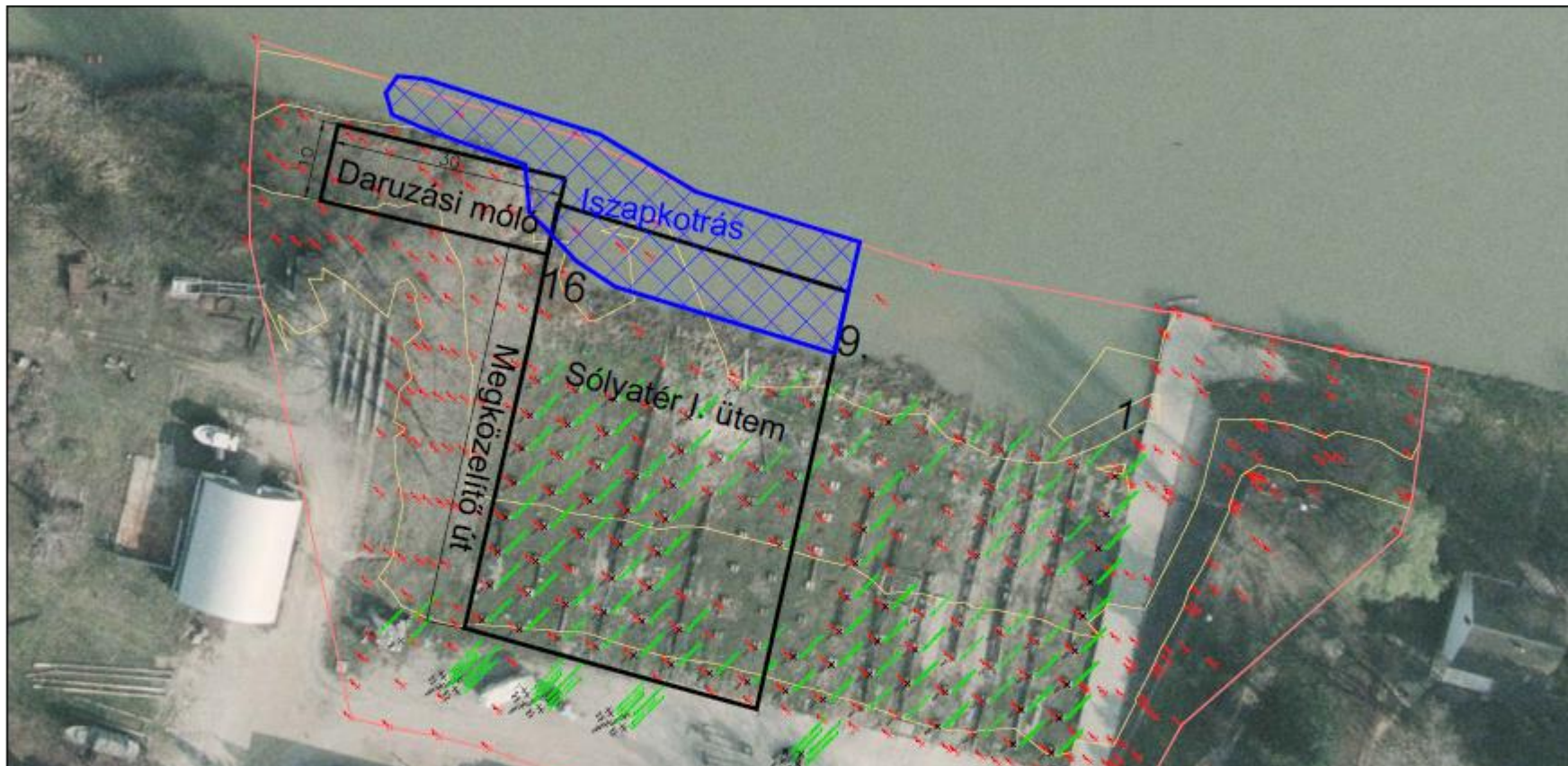
Magyarország Kormánya 1228/2017. (IV. 26.) Korm. Határozatában döntött a vízügyi igazgatási szervek jégtörő hajóparkjának felújításáról.

Az Országos Vízügyi Főigazgatóság előkészítést és egyeztetéseket követően 2017. május 22-i levelében tájékoztatta az érintett igazgatóságokat a feladatok pénzügyi ütemezéséről

Hajókra lebontott javítási ütemterv:

2017. évi munkák:

	<i>(eft)</i>
Jégvirág IV	18 500
Jégvirág IX	13 500
Jégtörő IX	21 500
Tarcal motoros	15 000
Jégvirág VII	12 500
Jégvirág VIII	10 500
Jégtörő IV	13 300
Jégvirág V	14 800
Berettyó I	11 500
Tiszaölök sólyvatér jégtörőhajók kiemelésére való alkalmassá tétele	275 500
	406 600



A Tiszai jégtörőhajók, köztük a volt dunai Jégtörő IX. (184 tonna) kiemelésére alkalmas legyen!

Daruzó móló és lejáró út: A hajójavító sólyatér melletti betonburkolatú útról csatlakozó 5,0 m széles lejáróút és 8 × 30 m méretű daruzó móló kialakítása.

Sólyagerendák: A meglévő pontalapok elbontása után, új talpgerendákra helyezett acél sólyapálya készül 9-16. gerenda sorok.

Sólyakocsik (2 db) mérete 12x5 m.



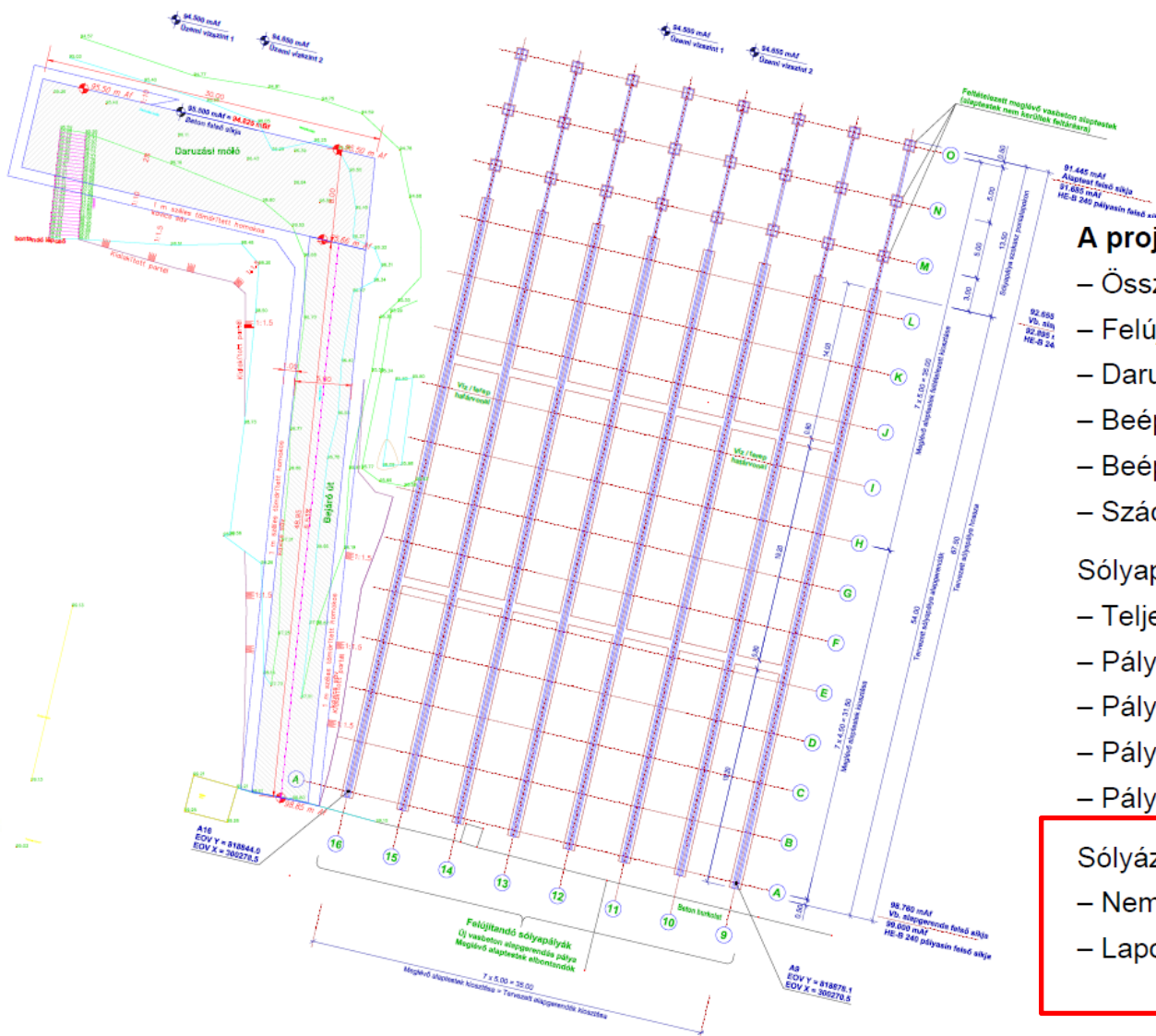
A feladat végrehajtás mérföldkövei



- 1. Részletes műszaki tartalom és követelmények összeállítása:** 2017. augusztus 3.
- 2. Támogatási szerződés megkötése:** 2017. augusztus 23.
- 3. Közbeszerzési előkészítése és lefolytatása:** 2017. augusztus 03. – 2017. december 14.
- 4. Szerződés kötés:** 2018. február 28., (teljesítési határidő 2018. augusztus 31.)
- 5. Részleges munkaterület átadás-átvétel a tervezési munkákra:** 2018. március 9.
- 6. Munkaterület átadása kivitelezésre:** 2018. április 9.
- 7. Vállalkozó készre jelentése:** 2018. augusztus 1.
- 8. Műszaki átadás-átvétel megkezdése:** 2018. augusztus 15.
- 9. Műszaki átadás átvétel lezárása és terhelés nélküli próbaüzem:** 2018. augusztus 23.
- 10. Terheléses próbaüzem:** 2018. augusztus 27.

A kivitelező az A-HÍD Zrt.

Részletes helyszínrajz és főbb mennyiségek



A projekt főbb műszaki adatai:

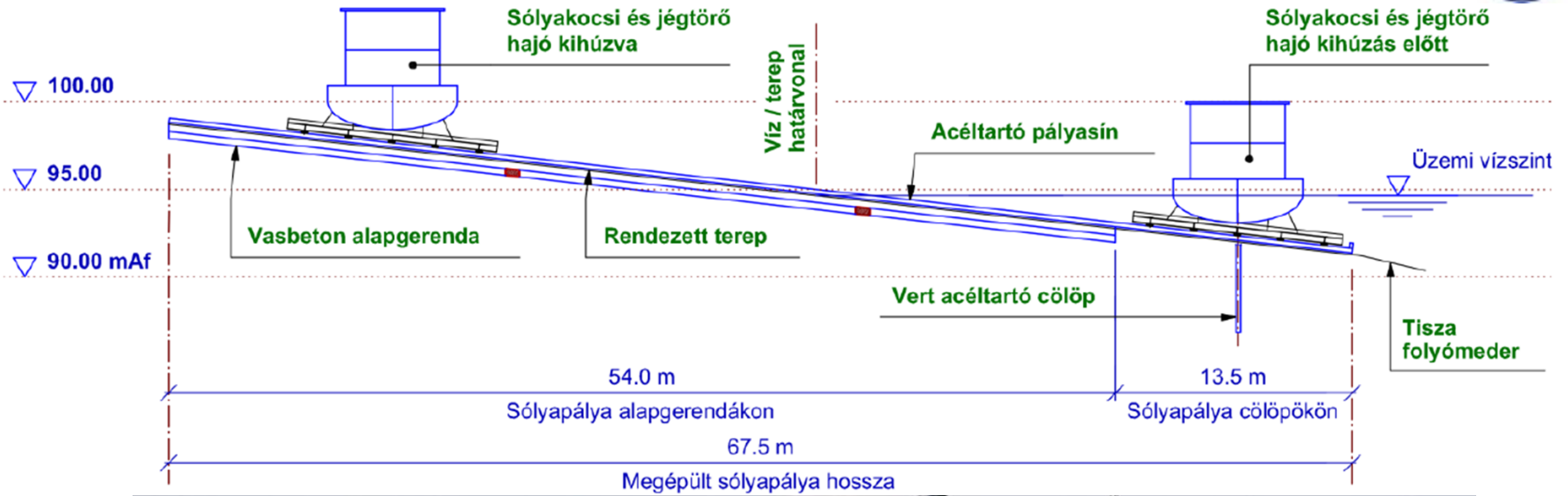
- Összes sólyapályák száma: 16 db
- Felújított / megépített sólyapályák száma: 8 db
- Daruzási móló és bejáró út térbeton: 488 m²
- Beépített vasbeton mennyiség: 438 m³
- Beépített acélszerkezetek: 69 tonna
- Szádfalazás mennyisége: 78 tonna

Sólyapályák adatai:

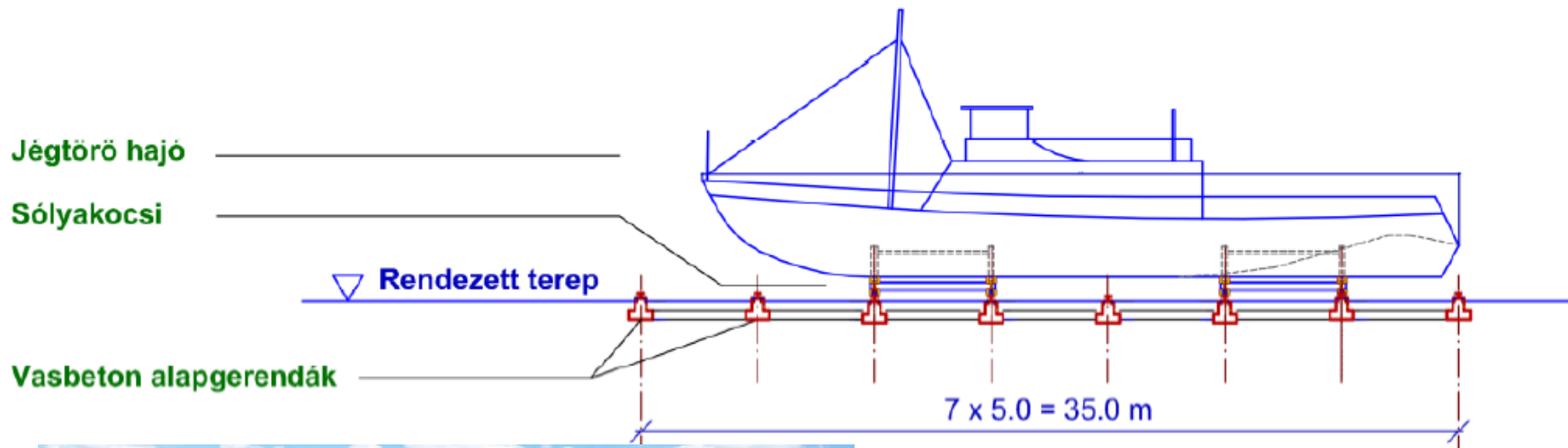
- Teljes hossz: 67.5 m
- Pályahossz vasbeton alapperendákon: 54.0 m
- Pályahossz acéltartó cölöpökön: 13.5 m
- Pályák kiosztása: 7 x 5.0 m
- Pályák hosszesése: 11%

Sólyázható hajók maximális tömege és mérete:

- Nem lapos fenekű hajók: 184 t, 35 m x 8 m
- Lapos fenekű uszályok: 500 t, 35 m x 10 m



Sólyapálya keresztmetszet





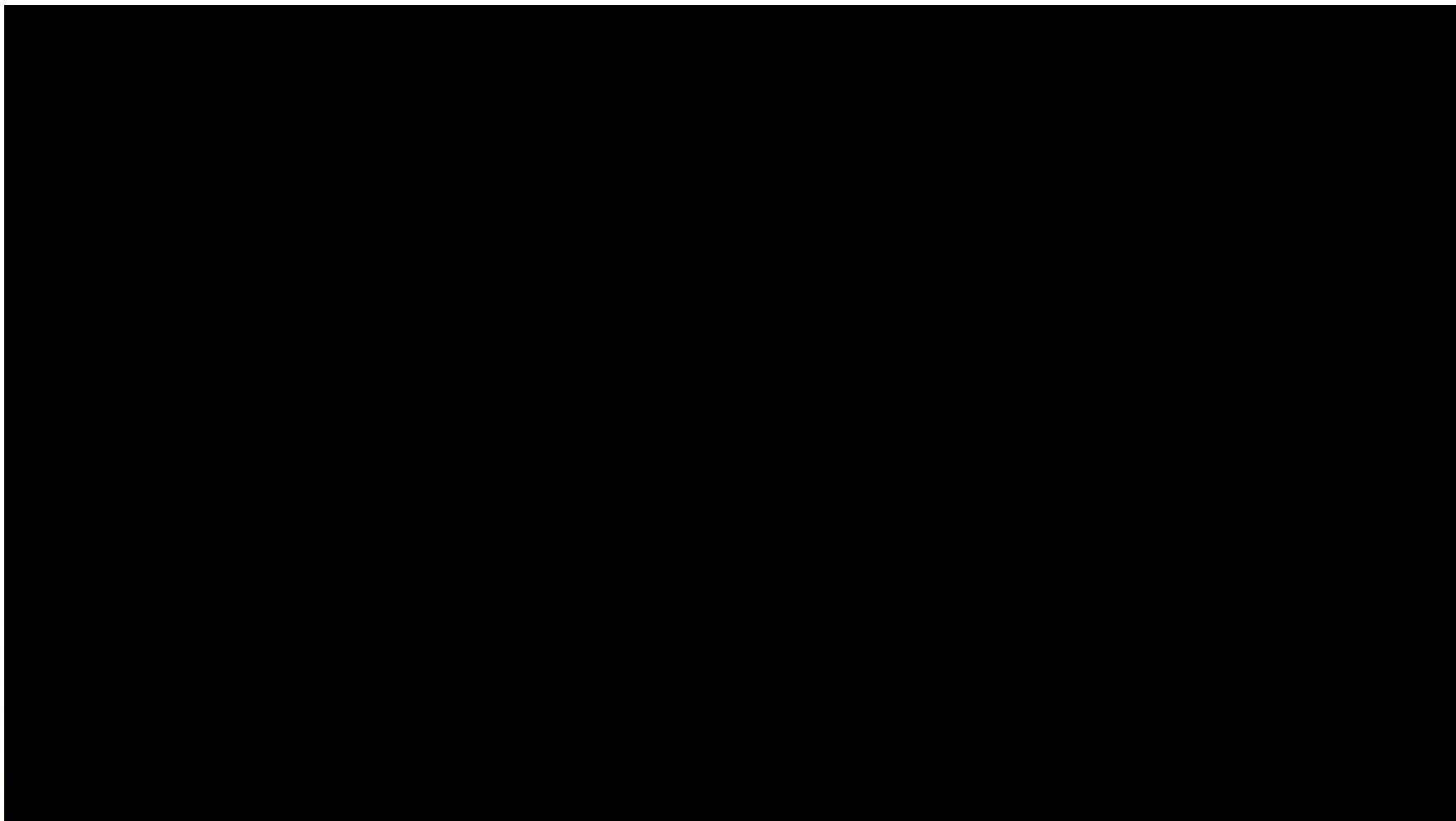


Műszaki átadás-átvétel, próbaüzem





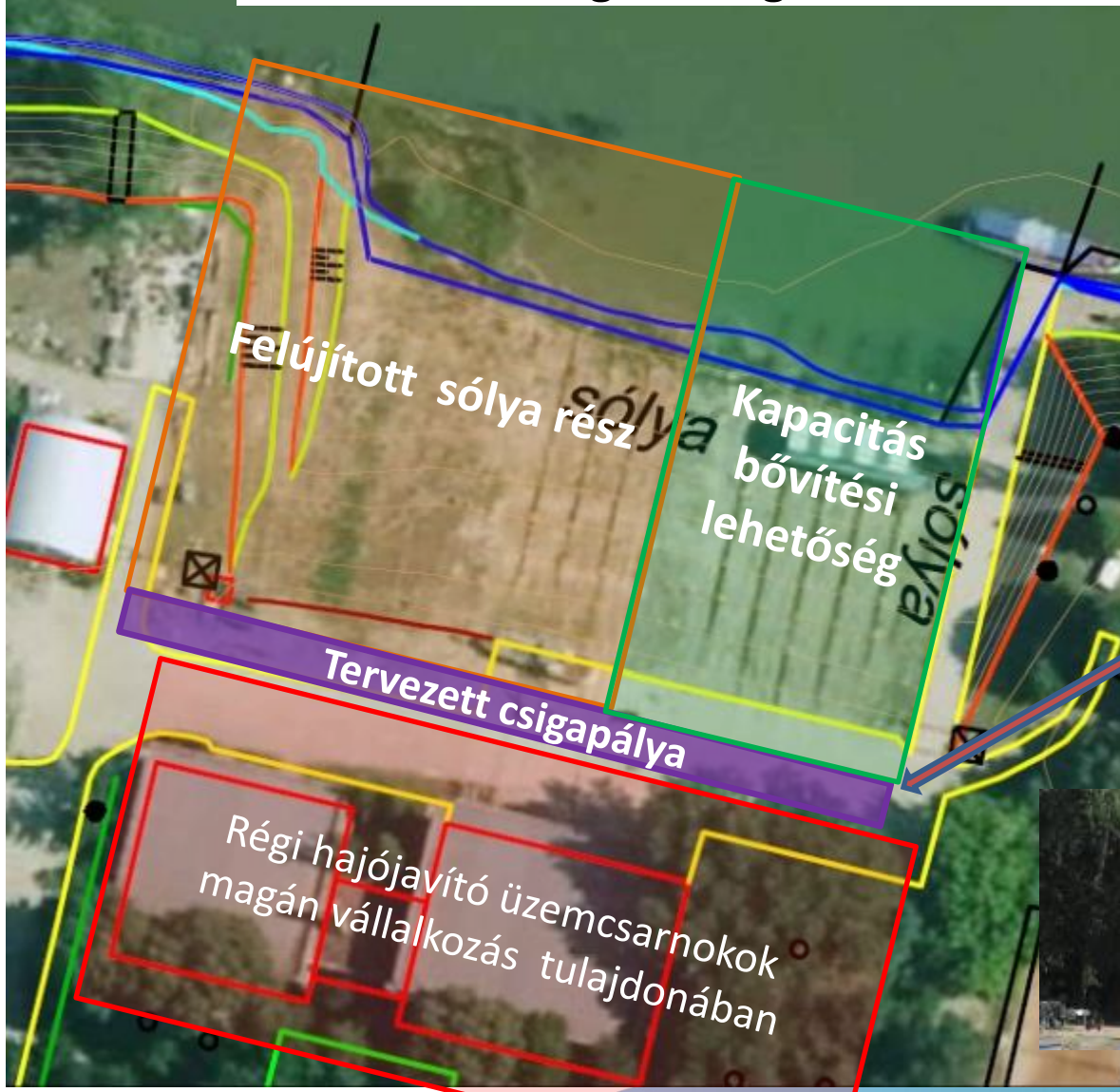
A feladat végrehajtás eredménye



A MI VÍZÜGYÜNK

Köszönet a felvételért az A-HÍD Zrt-nek.

A feladat elvégzése során a jégtörőhajók helyreállítása érdekében a legszükségesebb munkák készültek el.



Tiszalöki Vízlépcső rekonstrukciója KEHOP projektben a sólyatér felső részén új csigapálya létesül, és a meglévő csörlők áthelyezésre kerülnek.





KÖSZÖNÖM MEGTISZTELŐ FIGYELMÜKET !

A MI VÍZÜGYÜNK